

2004年(平成16年)3月17日

近畿圏秘書広報室 06-6815-2530

首都圏秘書広報室 03-3661-4001

ライフ大仙店オープンのお知らせ

3月19日(金)に「ライフ大仙店」がオープンいたします。大仙店の開店で、堺市内の店舗数は8店、大阪府内では79店になります。

当店は、家電のコジマから1階の一部を借り受け営業。地域のお客様から、幅広いご信頼とご支持をいただけるお店を目指します。

《店舗概要》

店名	「ライフ大仙(だいせん)店」
住所	〒590-0821 大阪府堺市大仙西町6-184-1 TEL(072)280-1051
開店日	平成16年3月19日(金)
建物構造	鉄骨造り 地上3階建て (売り場 1階 ライフ・100円ショップのセリア・スギ薬局 2階 家電のコジマ セリアとスギ薬局は3/27開店) 駐車場 1階平面・3階・屋上)
売場面積	1,548㎡
初年度売上目標	16.9億円
店長	あかい あきと 赤井 明登(前 平野西脇店長)
駐車場	405台(共有)
従業員数	71人(社員16人、パートタイマー55人)
営業時間	10:00~20:00

大仙店のオープンで、当社の店舗数は190店(首都圏84店、近畿圏106店)となります。

《立地と商圈》

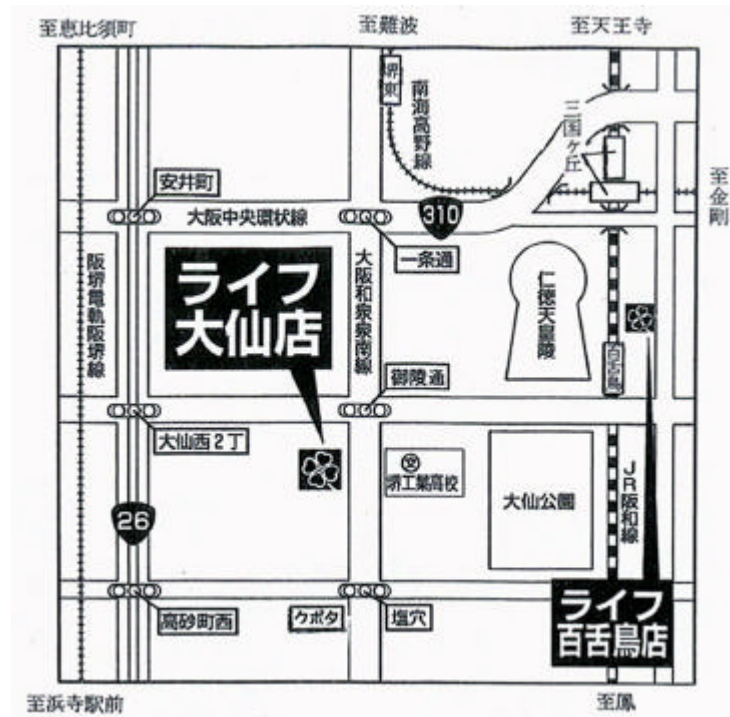
当店は、大阪府下で大阪市に次ぎ2番目に人口の多い中核市・堺市の中心部、南海電鉄高野線「堺東」駅南西約1.6kmの大阪和泉泉南線沿いにあります。

商圈設定 東：大仙公園までの約600m
西：阪堺電軌阪堺線までの約1.1km
南：泉北地区と浜寺地区を結ぶ泉北1号線南側の石津町までの約1.5km
北：大阪中央環状線までの約1km

	世帯数	人口(人)
一次商圈	12,077	25,637
二次商圈	9,780	22,966
合計	21,857	48,603

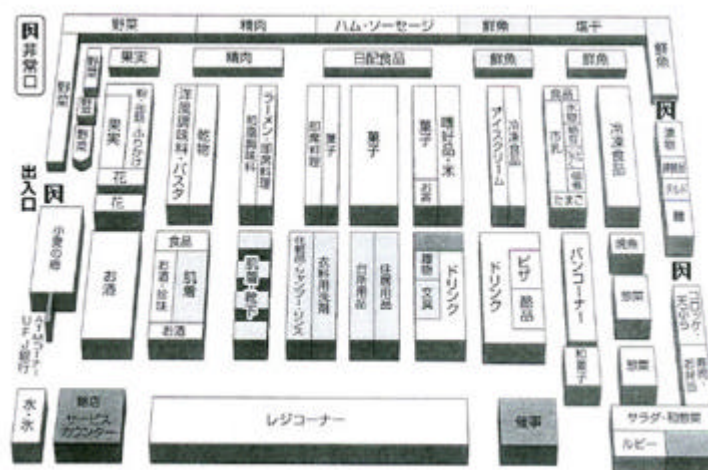
《店舗の特徴》

- 農産 地場・近郊野菜、自然大好きコーナーを展開し、安全・安心・鮮度をアピール。特にカットフルーツは、店内加工で鮮度を訴求しました。
- 水産 生魚の丸物を強化する一方、簡単メニューのコーナー化で、メニュー提案を強化しました。
- 畜産 もち豚・さつま若しゃも・播州百日鶏など、こだわり商品の品ぞろえを強化しました。
- 惣菜 弁当は店内調理でおいしさを追求。海鮮にぎり5カンを実験導入。インスタアペーカリー『小麦の郷』ではホテルブレッドなど焼きたてを販売。
- 食品日配 こだわり商品（焼き菓子「こだわりの逸品」など）を拡充する一方、価格訴求商品（菓子79円均一・冷凍食品100円均一など）も展開を強化しました。
- 生活関連 消耗品を中心に品ぞろえ。同じ1階にドラッグと100円ショップのテナントが入居するので、シーズン商品を強化します。
- 衣料 実用衣料・服飾雑貨を中心にデイリーユースに対応。一部婦人のカットソーも品ぞろえしました。
- サービス 近畿圏では初めて、純水の無料サービス（純水用ボトルご購入の方）を実施しました。



- ・南海高野線の「堺東」駅下車、西口へ。階段を降り、正面バスターミナルの9番乗り場から「鳳・西支所前行」のシャトルバスに乗り。3つ目の「工業学校前」で下車。

フロアのご案内



以 上