



2009年(平成21年)10月13日
広報部 TEL : 03-3661-4001
06-6815-2532

近畿圏物流センター(常温・低温)の開設について

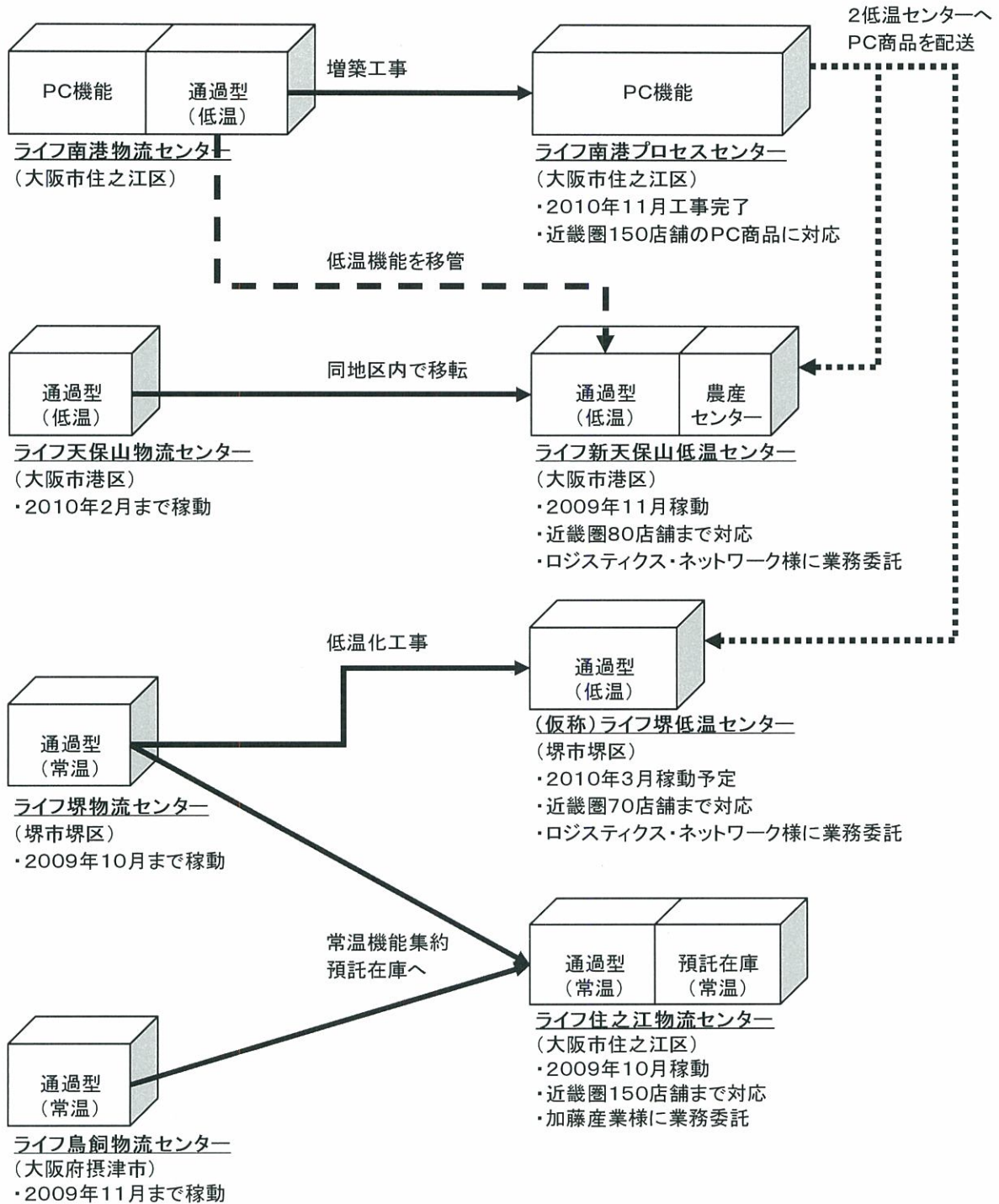
この度、当社は平成21年10月6日大阪市住之江区に「ライフ住之江物流センター」、同月12日大阪市港区に「ライフ新天保山低温センター」を開設しましたのでご案内いたします。本稼動はそれぞれ11月上旬となります。

また平成22年3月には、既存常温センターの堺物流センターを低温化工事の上、「(仮称)ライフ堺低温センター」として開設いたします。なお、「ライフ住之江物流センター」は加藤産業株式会社様に、「ライフ新天保山低温センター・(仮称)ライフ堺低温センター」は株式会社ロジスティクス・ネットワーク(ニチレイロジグループ)様に、業務委託をいたします。

小売業を取り巻く環境において、とりわけ物流に求められる役割は重要度を増しています。当社は今般の新センター稼動によって、定時定物納品の物流基本機能を維持・向上させつつ、店舗拡大による物流量増加への対応や店舗オペレーションの支援を実現します。また、お取引先様を含めた物流トータルコストの削減を目指していきます。「ライフ住之江物流センター」では、加工食品・菓子・酒類の店舗取り扱い全商品を預託在庫し、また、「ライフ新天保山低温センター」では農産センターを併設し、産直野菜等の流通拡大を実現します。

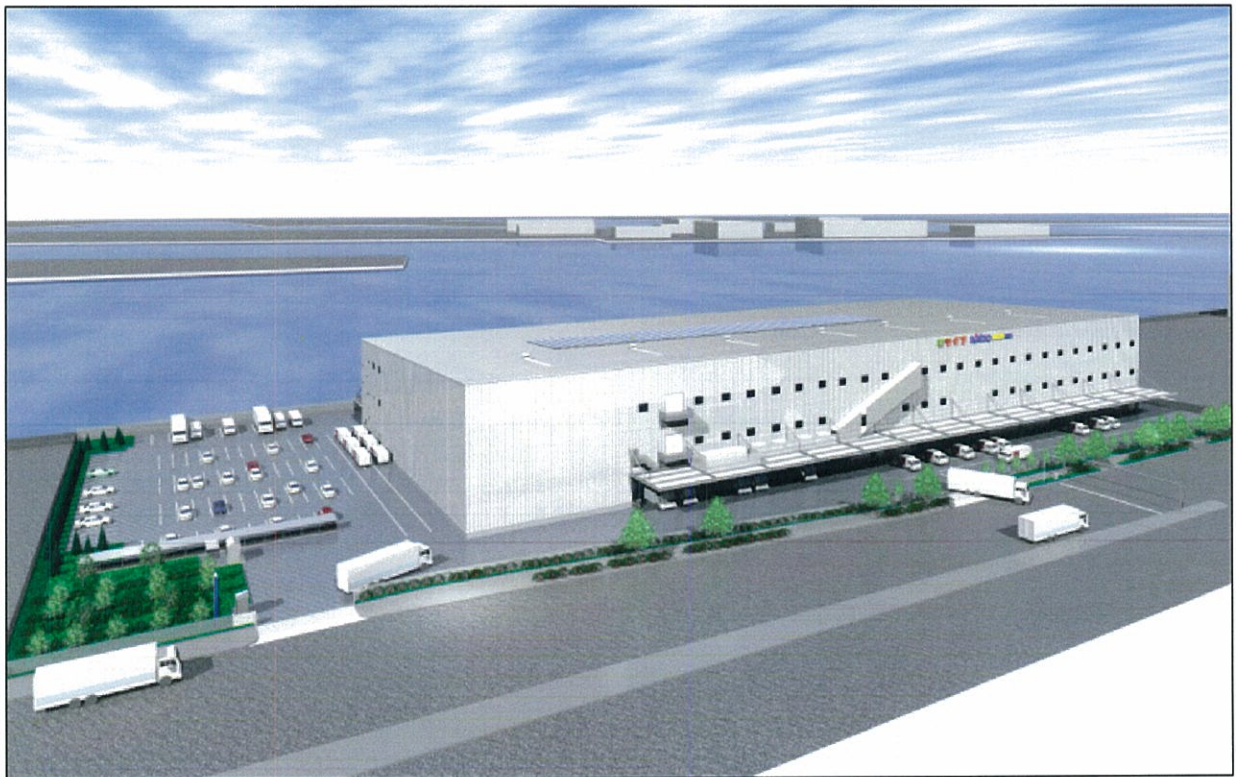
当社は、近畿圏の2府2県(大阪・兵庫・奈良・京都)で地域に密着した店舗展開を行い、ドミナントを強固にしていまいりました。「ライフ住之江物流センター・ライフ新天保山低温センター」・来年3月開設予定の「(仮称)ライフ堺低温センター」の稼動と同年11月完成予定の「ライフ南港プロセスセンター」新棟の稼動により、150店舗までの物流インフラ整備が完了いたします。

【近畿圏物流構想・概念図】



1. 「ライフ住之江物流センター」概要

所在地	〒559-0032 大阪市住之江区南港南1-1-157
委託先	加藤産業株式会社
開業日	2009年10月6日(火)部分稼働、11月上旬本稼働
建物構造	鉄骨造り地上3階建て
建物規模	敷地面積23,154㎡ 建築面積13,671㎡ 延床面積38,743㎡
年間取扱高	840億円(2010年予測)
取扱品目	預託保管(加工食品・菓子・酒類)・通過(衣料・生活関連)
配送対応	近畿圏150店舗の常温物流に対応



2. 「ライフ新天保山低温センター」概要

所在地	〒552-0013 大阪市港区福崎3-1-50
委託先	株式会社ロジスティクス・ネットワーク
開業日	2009年10月12日(月)部分稼働開始、2010年3月本稼働
建物構造	鉄骨造り地上2階建て
建物規模	敷地面積21,077㎡ 建築面積11,069㎡ 延床面積12,645㎡
年間取扱高	440億円(2010年予測)
取扱品目	水産・農産・畜産・惣菜・インスタアベーカリー原料・日配食品
配送対応	近畿圏80店舗の低温物流・農産物流に対応

