



2011年(平成23年)12月8日
広報部 TEL 06-6815-2532
03-5807-5722

ライフ二条駅前店オープンのお知らせ

12月14日(水)に「ライフ二条駅前店」をオープンいたします。京都市内では9店舗目、中京区では壬生店(1996年2月開店)に次ぎ2店舗目となります。明るく清潔なお店づくりを行い地域のニーズに応じた品ぞろえで、お客様から最も信頼される地域一番店を目指します。

《店舗概要》

| | |
|--------|--------------------------------------------------------------------|
| 店名 | 「ライフ二条駅前(にじょうえきまえ)店」 |
| 住所 | 〒604-8416 京都市中京区西ノ京星池町4-1 TEL 075-821-1110 |
| 開店日 | 2011年(平成23年)12月14日(水) |
| 建物構造 | 鉄骨造り 地上4階建て (売り場 1階 ライフ 2階 ライフ、クリーニング・SEIYOSHA 駐車場 3階、4階) |
| 売場面積 | 3,670㎡ |
| 年間売上目標 | 31億円 |
| 店長 | くらはらしんいち 藏原進一(前 天神橋店長) |
| 駐車台数 | 149台 |
| 従業員数 | 114人(社員26人、パートタイマー88人) |
| 営業時間 | 9:30~24:00 (2階 9:30~22:00) |

※二条駅前店のオープンで、当社の店舗数は223店(首都圏97店、近畿圏126店)となります。

《立地と商圈》

当店は京都市のほぼ中央となる中京区北部、京都市営地下鉄東西線「二条」駅前北側、JR嵯峨野線（山陰本線）「二条」駅の北約150mの千本通沿いに位置しています。

主たる商圈として、東は堀川通、西は西大路通、南は四条通、北は下立売通周辺までのそれぞれ約800mを設定しています。

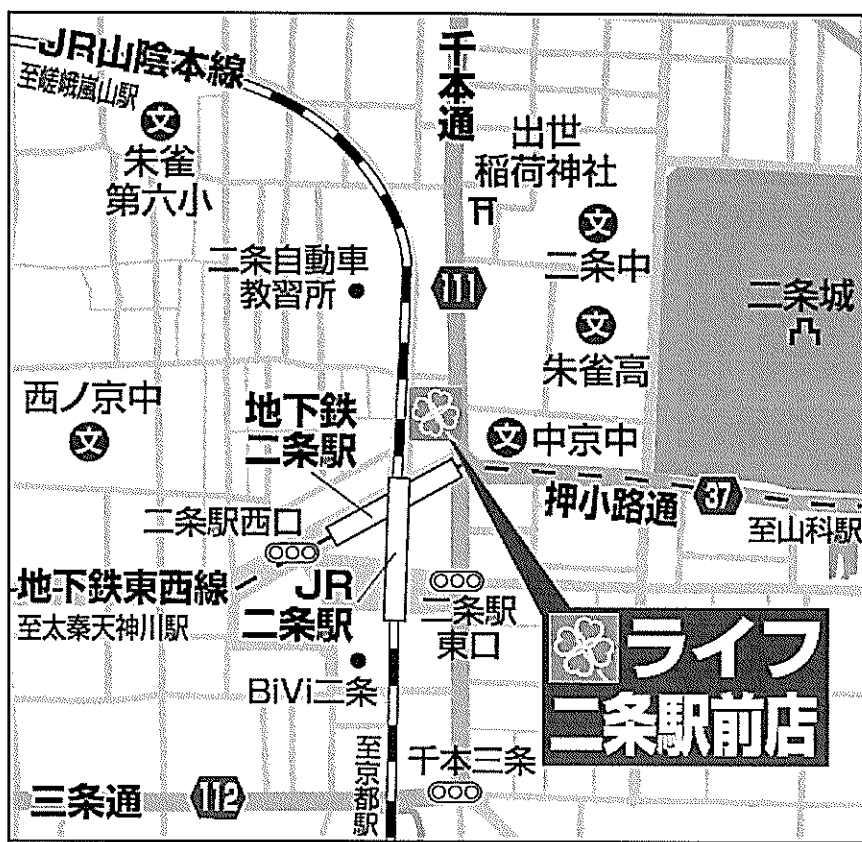
一次商圈内の年齢別人口構成は、京都府全体からみると20歳・30歳代と70歳以上の構成比が高く、また世帯別人口構成では単身世帯の構成比が高くなっています。また、京都市内の中ではマンションなどの共同住宅が比較的多く建ち並び、人口が増加傾向のエリアです。

| | 世帯数(世帯) | 人口(人) |
|------|---------|---------|
| 一次商圈 | 11,654 | 23,941 |
| 二次商圈 | 39,734 | 78,961 |
| 合計 | 51,388 | 102,902 |

《店舗の特徴》

- (農 産) みずみずしい旬の野菜や果実を豊富に展開。産地・生産者・味にこだわり、京都産のフレッシュな地場野菜や和歌山県産「田村みかん」「新堂みかん」を販売します。単身世帯が多い商圈に合わせ、カットフルーツ・サラダなど簡便商品を強化します。
- (水 産) 駅前立地店舗で好調な刺し身・生食の品ぞろえを充実、単品・2点盛りから真鯛・はまちなどのハーフサイズ短冊まで種類豊富にご提供します。また京都地区で支持の高い塩さば・味噌漬けなどの品ぞろえを拡大しています。
- (畜 産) 九州産の黒毛和牛やもち豚・幸いどりなど、鮮度・品質にこだわった商品を販売します。焼き肉の品ぞろえを徹底強化、量目・厚み・部位のバリエーションや、セット商材の展開で選ぶ楽しさのある“焼き肉ならライブ”を発信し、競合店との差別化を図ります。
- (惣 菜) 地域ニーズに対応し、さば押し寿司・だし巻き・昆布巻の展開を強化しています。またフライド関係では、学生・単身者を意識し少量パックの品ぞろえを充実させました。インスタペーカー「小麦の郷」では、ホテルブレッド・フランスパンから「かつサンド」「えびカツドッグ」などの調理パンまで、焼きたてのおいしさをご提供します。
- (食品日配) ヨーグルト・デザートや伸長アイテムであるドルチェ・バリスタなどの嗜好品の品ぞろえを拡充、洋風に重点をおいた売り場構成を行っています。学生・単身者が多い商圈特性に合わせ、加工食品のラーメン定番では“新発売”コーナーを設置しています。また酒関連では、国産ワインコーナーで地元京都の「丹波ワイン」を展開しています。
- (生活関連) 日用品・台所用品・ペット用品から寝具・文具・書籍まで、毎日のくらしをサポートする商品を豊富に取りそろえています。ドラッグと化粧品を一体で展開するヘルス&ビューティーケアのコーナーを設置し、話題商品・付加価値商品の情報発信を強化します。
- (衣 料 品) 婦人・紳士・子ども衣料から肌着・服飾雑貨・靴まで幅広く品ぞろえし、ベーシックカジュアルからスポーツブランド・発熱保温素材の「ヒートウィル」までテーマ別に展開します。また「クロワッサン」「インザアティック」のコーディネートブランドも品ぞろえしています。

《付 近 図》

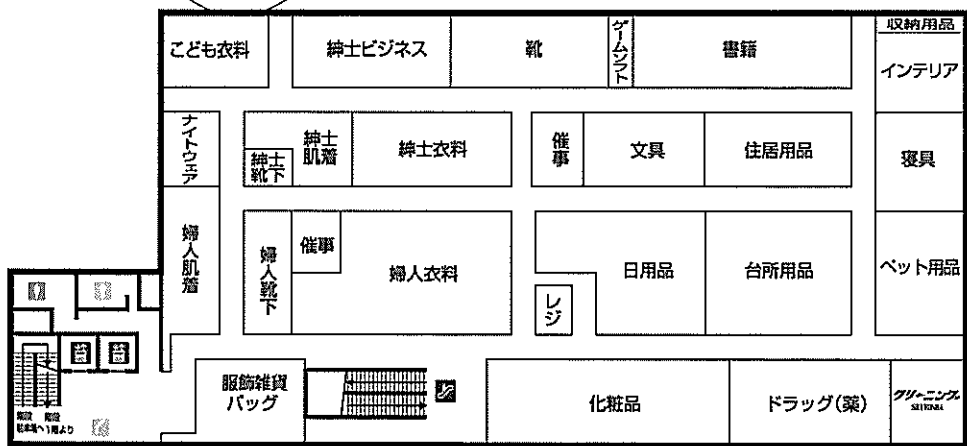


※京都市営地下鉄・東西線「二条」駅下車。1番出口を出て、北へ徒歩2分。

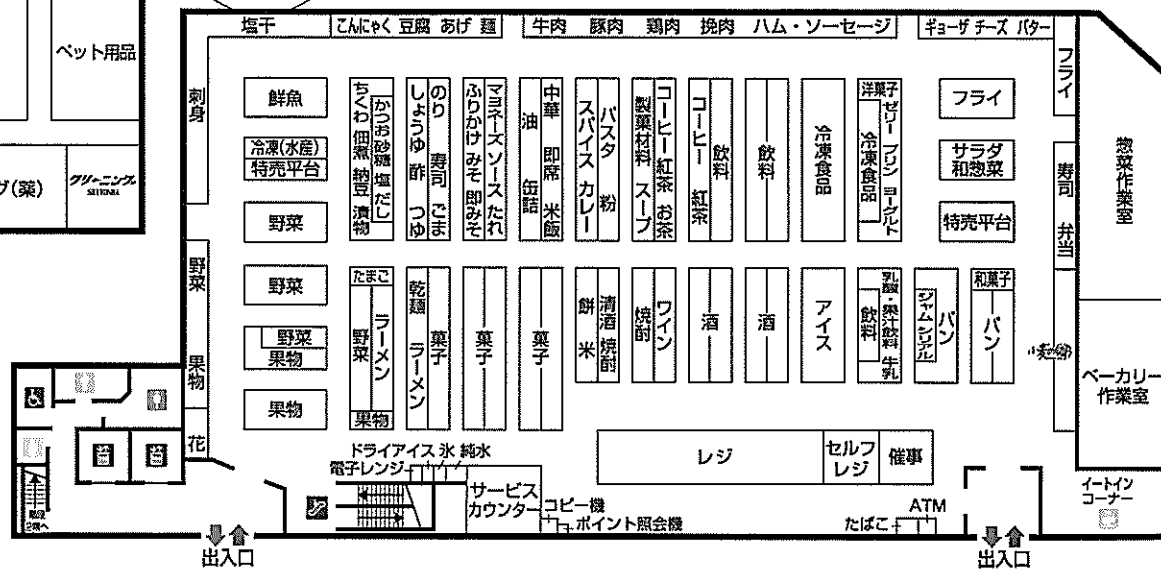
JR嵯峨野線(山陰本線)「二条」駅下車。改札口を出て左(東)、千本通沿いに北へ徒歩4分。

二条駅前店 フloorのご案内

2階



1階



千本通