



# NEWS RELEASE

2013年（平成25年）9月26日  
広報部 TEL：03-5807-5722  
06-6815-2532

## ライフ西蒲田店オープンのお知らせ

10月2日（水）に「ライフ西蒲田店」がオープンいたします。大田区内では大森南店（1997年2月7日開店）・大森中店（2008年2月14日開店）・上池台店（2013年7月19日開店）につぎ4店舗目となります。西蒲田店の開店で東京都の店舗数は61店となり、首都圏の店舗数は100店となります。「鮮度・活気・元気」のあるお店を志し、地域のお客様のお役にたてる、最も愛される「地域一番店」を目指します。

### 【店舗概要】

店名	「ライフ西蒲田（にしかまた）店」		
住所	〒144-0051 東京都大田区西蒲田7-51-15 TEL 03-3731-2851		
開店日	2013年10月2日（水）		
建物構造	鉄骨造り	地上4階建て	
	売り場	3階	ライフ
		2階	ライフ
	駐車場	1階	※テナント「クリーニング929」
売場面積	1,831㎡		
年間売上目標	20億円		
店長	たかくさき しげる 高草木 茂	（前 川崎宮内店長）	
駐車台数	23台		
従業員数	76人（社員16人、パートナー60人）		
営業時間	9:30～22:00		

※西蒲田店のオープンで、当社の店舗数は234店（首都圏100店、近畿圏134店）となります。

## 【立地特性】

- ・ 当店は、JR京浜東北線「蒲田」駅から約500m、東急池上線「蓮沼」駅から約400mに位置しています。
- ・ 店舗から1km圏内は単身世帯比率が54.5%、2人世帯比率は21.0%と、全体の7割強が少人数世帯です。
- ・ 年齢別人口構成では30代が16.7%と最も高く、40代が14.9%となります。

	世帯数	人口(人)
0-0.5km圏	10,441	17,920
0.5-1km圏	26,975	51,750
0-1km圏	37,416	69,670

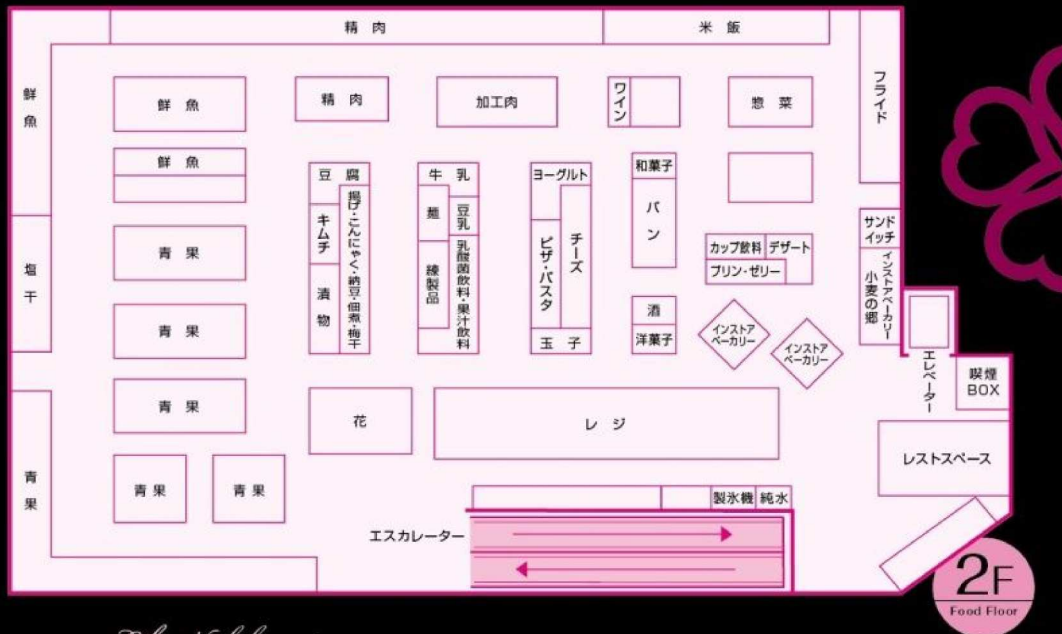
## 【店舗の特徴】

- 農産** こだわりのトマトやバナナをダイナミックに展開し、新鮮な野菜を取りそろえます。コンセプトコーナーでは、簡便商品の炒め物用カット野菜や、カットサラダ・カットフルーツの品ぞろえを強化します。
- 水産** 鮮度にこだわった生魚を豊富に取りそろえ、料理方法も合わせてご提案します。マグロはめばちマグロから本マグロまで品ぞろえし、少量パックなど適量目でご提供します。また、フィッシュデリコーナーではレンジ対応商品、漬魚コーナーでは骨なし魚など、簡便商材の品ぞろえを強化します。
- 畜産** 焼肉コーナーでは、焼肉セットやカルビなど地域一番の品ぞろえを実施します。山形牛、鹿児島産黒豚、岩手産純和赤鶏などの産地、品質にこだわった商品を充実させ、また、ローストビーフなどのおつまみ、オードブル商材のコーナーも展開します。
- 惣菜** にぎり寿司・丼・サラダの定番商材に加え、「管理栄養士監修弁当」などのヘルシーな商品もご提供します。食べ切りサイズの揚げ物、サラダ、煮物などを品ぞろえします。インスタアベーカー「小麦の郷」では、フレッシュ野菜を使用した手作りサンドイッチや、「本格手作りあんぱん」をはじめとする菓子パン・調理パンを豊富に取りそろえた128円均一コーナーを展開します。
- 食品日配** 豊富な品ぞろえとお買い求めやすい価格でお客様のニーズにお応えします。コンセプトコーナーでは、ドルチェガーデン・ナチュラルチーズ・ワイン・世界のビールなどのこだわり商品の品ぞろえを充実させます。
- 生活関連** 日用品・化粧品・ドラッグ・キッチン用品からペット用品・文具まで、毎日のくらしをサポートする商品を幅広く品ぞろえし、お客様の利便性を高めます。
- 衣料品** くらしに必要な実用衣料を中心に品ぞろえします。靴下・紳士肌着・婦人肌着・服飾雑貨など、お客様の急なご要望にも「ちょっと便利」に対応いたします。

# ライフ 西蒲田店へのご案内



J R京浜東北線「蒲田」駅下車 西口より徒歩5分  
東急池上線「蓮沼」駅下車 徒歩3分



Life Nishikamata

ライフ 西蒲田店 酒薬P

営業時間 朝9時30分 夜10時

東京都太田区西蒲田7丁目51番15号 03-3731-2851

