



2014年(平成26年)7月23日
広報部 TEL 06-6150-6285
03-5807-5722

ライフ玉造店オープンのお知らせ

7月30日(水)に「ライフ玉造店」をオープンいたします。大阪市内では京橋店(2013年12月開店)につぎ57店舗目、東成区では緑橋店(2013年5月開店)につぎ4店舗目となります。

明るく清潔で笑顔のあふれるお店づくりを行い、地域のニーズにお応えする品ぞろえで、お客様から信頼される地域一番店を目指します。

《店舗概要》

店名	「ライフ玉造(たまつくり)店」
住所	〒537-0025 大阪市東成区中道3-12-8 TEL 06-6977-7701
開店日	2014年(平成26年)7月30日(水)
建物構造	鉄骨造り 地上2階建て 売り場 1階、2階 駐車場 平面
売場面積	1,770㎡
年間売上目標	19億円
店長	はるな たかし 春名 崇(前 江口店長)
駐車台数	23台
従業員数	81人(社員16人、パートタイマー65人)
営業時間	9:30~24:00

※玉造店のオープンで、当社の店舗数は244店(首都圏106店、近畿圏138店)となります。

《立地と商圈》

当店はJR大阪環状線「玉造」駅の東約300mに位置し、府道豊里矢田線に面しております。主たる商圈として、東は今里筋、西は玉造筋、南は千日前通、北は中央大通までのそれぞれ約0.5～1kmを設定。

一次商圈内の年齢別人口構成は、大阪府全体からみると20～30歳の構成比が高く、また世帯別人口構成では単身世帯の構成比が高いエリアです。

	世帯数(世帯)	人口(人)
0-0.5km圏	9,281	17,707
0.5-1km圏	9,473	21,375
0-1km圏	18,754	39,082

《店舗の特徴》

- (農 産) 季節ごとに旬産地の旬商材を取りそろえた「ひだまりの郷」コーナーや、プレミアム商品(もも、すいか)などの味や品質にこだわった付加価値商品を展開します。また、トマトコーナーでは、ミニトマトバイキングを設け、ご家族で楽しめる売り場をご提供します。お客様のニーズにお応えするため、カットサラダ、ドライフルーツなどの適量目やカット野菜、カットフルーツなどの簡便商品の品ぞろえを充実させます。
- (水 産) ライブ厨房では、毎日鮮魚のバラ販売を実施します。また、旬魚の品ぞろえを充実させます。まぐろコーナーを常設し、適量目のスライスを充実させ地域一番の品ぞろえを目指します。さらに、焼き魚などの簡便商品や、珍味を豊富に取りそろえます。
- (畜 産) 簡便・即食・時短に対応し“レンジ対応商品”や“フライパンで焼くだけ”の商品を豊富に品ぞろえし、お客様のニーズにお応えします。“国内産牛肉”の販売に力を入れ、豚肉・鶏肉では、少しの量から選択していただける“適量目”の品揃えを充実させ、お客様に喜んでいただける商品をご提供します。
- (惣 菜) お客様のニーズに合わせて、昼間はお弁当、丼ぶり、サラダ、夜間にはおつまみなどの出来立て商品を充実させます。さらに、ミニ丼やプチオムライスなどの適量目もお取り扱いします。
インスタアベーカー「小麦の郷」では、フレンチサンド、ホットドックなどの調理パン、マフィンやアップルパイなどのスイーツまでバラエティ豊かに展開し、焼きたてのおいしさをご提供します。
- (食 品 日 配) コンセプトコーナーでは、キムチ、豆腐などこだわり商品の品ぞろえを充実させます。豊富な品ぞろえとお買い求めやすい価格でお客様の幅広いニーズに対応します。
- (生 活 関 連) 日用品、医薬品、台所用品からペット用品、文具まで、毎日の暮らしをサポートする品々を取りそろえ、ワンストップショッピングを実現します。
- (衣 料) 婦人、紳士、子ども衣料から肌着、服飾雑貨、靴まで幅広く取りそろえ、コーディネート演出を強化した提案力のある売り場を展開し、お客様の年代やニーズに幅広く対応します。

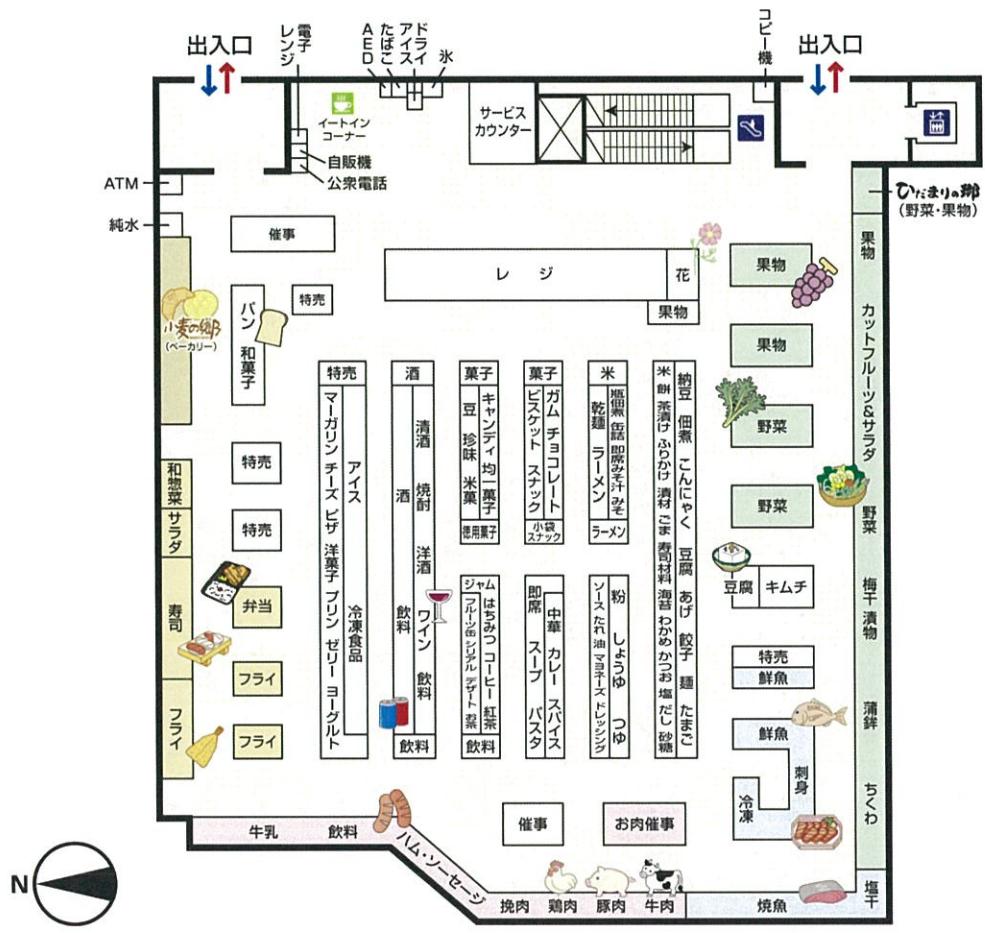
《付近図》



JR大阪環状線 玉造駅から東へ徒歩約4分

地下鉄長堀鶴見緑地線 玉造駅から東へ徒歩約5分

1階 食品のフロア



2階 ファッションとくらしのフロア

