



2014年(平成26年)11月4日  
広報部 TEL: 06-6150-6285  
03-5807-5722

## ライフ関目店 改装オープンのお知らせ

1999年10月27日に開店して以来、多くのお客様にご愛顧いただいております「ライフ関目店」がこのたび、2014年11月8日(土)に改装オープンいたします。

今回の改装では、農産売り場に対面カットフルーツコーナー、水産売り場にはライブ厨房を設置し、お客様のご要望にお応えいたします。また、2階にもゆったりとしたソファでほっと一息つけるスペースを増設し、お客さまにとって、より便利で魅力あるお店になるようサービスの拡充をはかります。

装いを新たに、より一層お客様の生活に貢献し、従業員一丸となってゆるぎない地域一番店を目指します。

### 【店舗概要】

|         |   |
|---------|---|
| 店名      | 「ライフ関目(せきめ)店」                                       |
| 住所      | 〒536-0008<br>大阪市城東区関目1-5-3<br>TEL 06-6936-9311      |
| 改装オープン日 | 2014年11月8日(土)                                       |
| 建物構造    | 鉄骨鉄筋コンクリート造り 地上5階建て<br>売り場 1階、2階、3階<br>駐車場 4階、5階、屋上 |
| 売場面積    | 6,157㎡  |
| 店長      | こば まさお<br>小場 雅夫                                     |
| 従業員数    | 166人(社員53人、パートナー113人)                               |
| 営業時間    | 9:00~25:00<br>(2階、3階は21:00まで)                       |

## 【改装内容】

- 農 産 生産者の顔が見える旬産地の商品を取りそろえた「ひだまりの郷」コーナーや、鮮度重視の「サラダセレクション」コーナーを導入するほか、トマトコーナーでは、ミニトマトバイキングを設け、ご家族で楽しめる売り場をご提供いたします。また、冷蔵ケース内で、みかん・りんごなど、味と品質にこだわったプレミアムフルーツを品ぞろえいたします。
- 水 産 対面バラ売りコーナーでは、鮮度にこだわった生魚を豊富に取りそろえ、お客様のご要望に応じて調理いたします。また、店内で焼き上げた焼魚や煮魚など簡便商品の品ぞろえを充実させます。
- 畜 産 生食のコーナーでは、ローストビーフなど、多種多様な品ぞろえでお客様をお迎えいたします。精肉の和牛コーナーでは長崎産の和牛に加え、新たに鹿児島産の黒牛を取りそろえます。また、“レンジ対応商品”や“フライパンで焼くだけ”の簡便・即食商材を取りそろえ、お客様のニーズにお応えいたします。
- 惣 菜 ライブ厨房「グリル関目」を新設し、手作りハンバーグやチキンステーキなどを販売いたします。お弁当コーナーでは、和・洋・中に加え、管理栄養士監修弁当や十六穀米などの雑穀を使用した健康系などバラエティー豊かに品ぞろえいたします。また、ローストビーフやスモークサーモンを使用したサラダを各種品ぞろえいたします。  
インスタアベカリー「小麦の郷」では、サンドイッチコーナーを設け、ミックスサンドを取りそろえるほか、生地から手作りのナポリ風ピッツァや、長時間発酵させた生地を使ったこだわりのフランスパン、新規商品の「デニッシュスティック」など種類豊富に取りそろえ、焼き立てのおいしさをご提供いたします。
- 食品日配 有名牧場から取り寄せた飲むヨーグルトを中心とした牛乳・ヨーグルトコーナー、国産大豆を使用した豆腐コーナー、種類豊富に取りそろえたキムチコーナーなどこだわりのコーナーを展開いたします。また、ワインや焼酎、清酒など、酒の品ぞろえを充実させるほか、インポート・銘産の菓子も充実させ、豊富な品ぞろえとお買い求めやすい価格でお客様のニーズにお応えいたします。
- 生活関連 新メイクブランドの化粧品コーナー「Cosmy」を展開するほか、自分に合った枕が選べる「ネムリアテンド」コーナーを展開いたします。また、日用品、ドラッグ、キッチン用品からペット用品、文具まで、毎日のくらしをサポートする商品を幅広く取りそろえ、お客様の利便性を高めます。
- 衣 料 品 スポーツコーナーを新設し、スポーツウェア・グッズ・シューズなどを集合展開いたします。また、婦人・紳士・子供衣料から肌着・服飾雑貨・靴まで幅広く品ぞろえし、日々のお買い物の楽しさをご提供いたします。

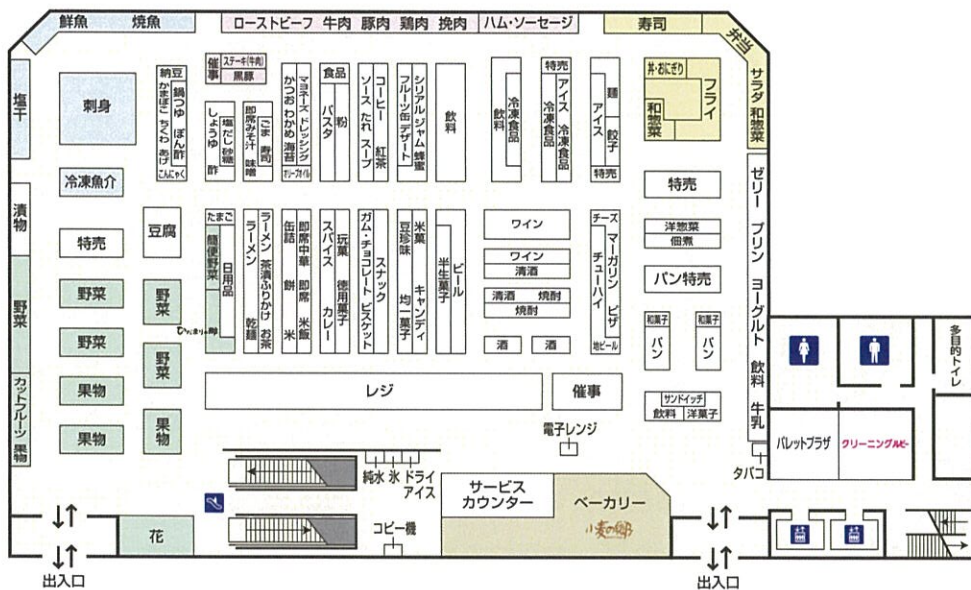




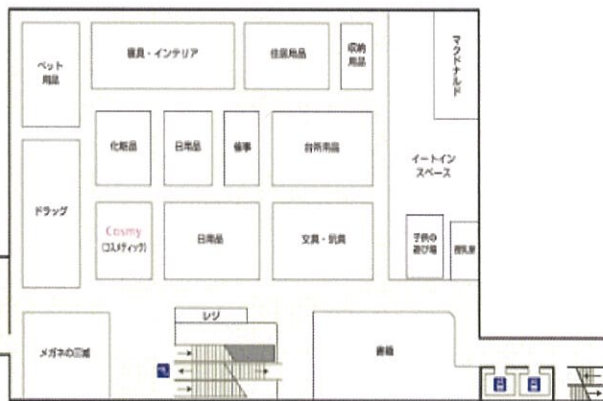
# ライフ関目店 フloorのご案内

1階

食品のフロア



2階 ファッションのフロア



3階 暮らしのフロア