



2014年（平成26年）12月1日
広報部 TEL：06-6150-6285
03-5807-5722

ライフ本庄店 改装オープンのお知らせ

1999年1月16日に開店して以来、たくさんのお客様にご愛顧いただいております「ライフ本庄店」がこのたび、2014年12月6日（土）に改装オープンいたします。

今回の改装では、酒・菓子コーナーを2階フロアへ移設し、食料品の品ぞろえを拡充いたします。また、農産売り場に旬の野菜を取りそろえたひだまりの郷コーナー、水産売り場には生魚の対面バラ売りコーナーを取り入れ、お買い物をより楽しめる売り場をつくります。

装いも新たに、従業員一丸となってより一層お客様の生活に貢献し、ゆるぎない地域一番店を目指します。

【店舗概要】

店名	「ライフ本庄（ほんじょう）店」
住所	〒531-0074 大阪市北区本庄東2-3-35 TEL 06-4802-0801
改装オープン日	2014年12月6日（土）
建物構造	鉄骨造り 5階建て 売り場 1階、2階、3階 駐車場 4階、5階、屋上
売場面積	3,134㎡
店長	つじむら りょうへい 辻村 良平
従業員数	136人（社員25人、パートナー111人）
営業時間	9:00～25:00（3階は22:00まで）

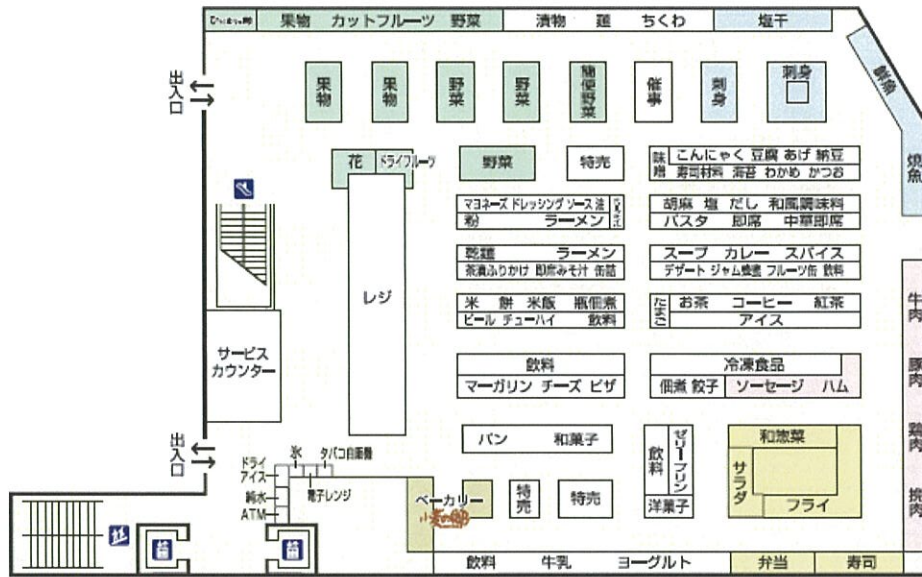
【改装内容】

- | | |
|-------|---|
| 農 産 | 生産者の思いが詰まった、顔が見える商品を取りそろえる「ひだまりの郷」や、鮮度重視の「サラダセレクション」を導入するほか、トマトコーナーでは、プレミアムミニトマトなど品質・味にこだわった商品をご提供いたします。また、冷蔵ケース内に、“プレミアムパインブロック”を主力としたカットフルーツコーナーを設置し、店内で加工した商品を品ぞろえいたします。 |
| 水 産 | 対面バラ売りコーナーでは、鮮度にこだわった生魚を豊富に取りそろえ、お客様のご要望に応じて調理いたします。また、焼魚や煮魚など簡便商品の品ぞろえを充実させます。 |
| 畜 産 | 鮮度・品質にこだわった牛肉、生産者の思いが詰まった霧島黒豚やみつせ赤どりなど品ぞろえを充実させます。精肉コーナーでは、種類ごとに少量目や簡便商材を取りそろえ、お客様のニーズにお応えいたします。 |
| 惣 菜 | ライブ厨房を新設し、手作りお好み焼きや鉄板焼きそばなど、粉もんの品ぞろえを拡充いたします。また、うどん・そばなどの麺類や鍋など、レンジで温めるだけの簡便商品も豊富に品ぞろえいたします。
インスタアベーカリー「小麦の郷」では、新商品の“デニッシュスティック”や、生地から手作りした食パン・フランスパンなど、焼き立てにこだわった商品をご提供いたします。 |
| 食品日配 | 豊富な品ぞろえとお買い求めやすい価格でお客様のニーズにお応えいたします。こだわりのコーナーでは、飲むヨーグルトを中心としたヨーグルト・牛乳や、国産大豆を使った豆腐、種類豊富に取りそろえた味噌などを品ぞろえいたします。また、ワインや焼酎、清酒など酒類や、お子様向け菓子の品ぞろえも充実させます。 |
| 生活関連 | 日用品・ドラッグ・キッチン用品からペットフード・文具・書籍・寝具まで毎日のくらしをサポートする商品を取りそろえ、お客様のお買い物の利便性を高めます。また、こだわりのブランドコスメやヘアコスメなどを豊富に品ぞろえいたします。 |
| 衣 料 品 | 婦人・紳士・子供衣料から肌着・服飾雑貨・靴まで幅広く品ぞろえし、日々のお買い物の楽しさをご提供いたします。 |
| そ の 他 | イトインコーナーを設置するほか、お客様用トイレの拡張、出入口のバリアフリー化など、お客様のニーズを取り入れ、地域一番店を目指します。 |



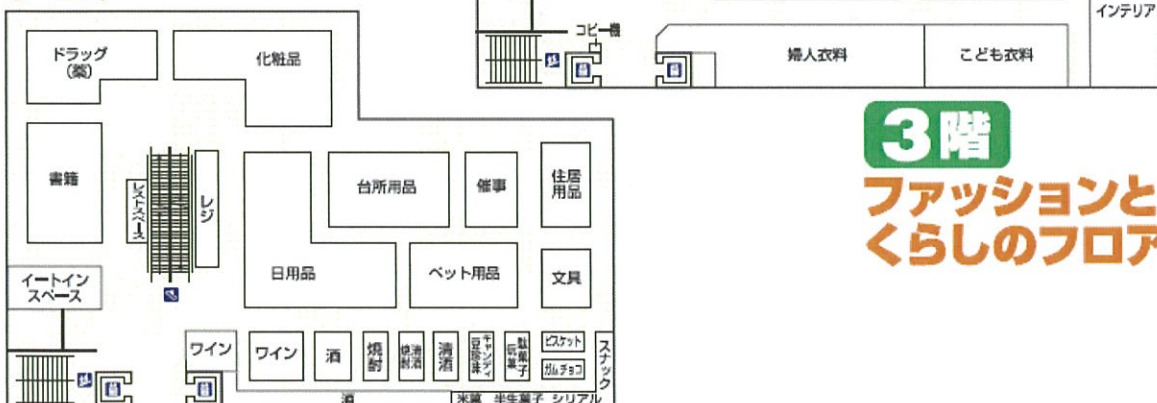
ライフ本庄店 フloorのご案内

1階 食品のフロア



2階

食品とくらしのフロア



3階

ファッションとくらしのフロア