



NEWS RELEASE

2015年（平成27年）2月9日
広報部 TEL：06-6150-6285
03-5807-5722

ライフ浜甲子園店 改装オープンのお知らせ

2001年1月14日に開店して以来、多数のお客様にご愛顧いただいております「ライフ浜甲子園店」がこのたび、2015年2月14日（土）に改装オープンいたします。

今回の改装では、農産売り場に対面カットフルーツコーナー、水産売り場には対面ライブ厨房を設置し、お客様のご要望にお応えいたします。また、“イートインコーナー”を新設し、お客様にとってより便利で魅力のあるお店になるようサービスの拡充をはかります。

装いも新たに、従業員一丸となってより一層お客様の生活に貢献し、ゆるぎない地域一番店を目指します。

【店舗概要】

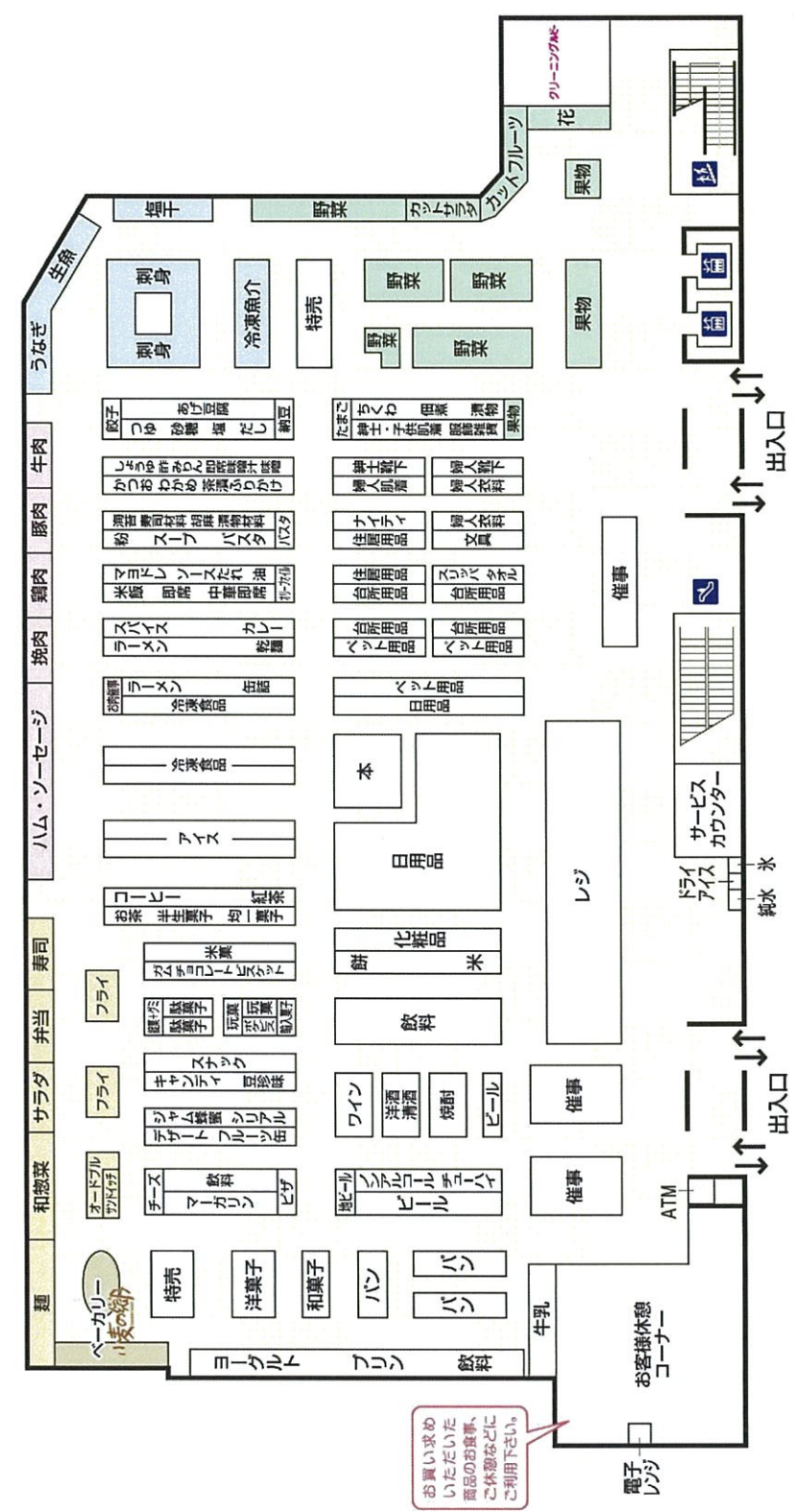
店名	「ライフ浜甲子園（はまこうしえん）店」
住所	〒663-8179 兵庫県西宮市甲子園九番町11-62 TEL 0798-43-3611
改装オープン日	2015年2月14日（土）
建物構造	鉄骨造り 2階建て 売り場 1階 ライフ、テナント 2階 テナント 駐車場 1階平面、屋上
売場面積	3,571㎡
店長	やまがた やすひこ 山縣 康彦
従業員数	75人（社員18人、パートナー57人）
営業時間	9:00～24:00 （2階は21:00まで）

【改装内容】

- 農 産 旬の野菜・果物を豊富に取りそろえ、季節感あふれる売り場を展開いたします。トマトコーナーでは、ミニトマトバイキングを設け、ご家族で楽しめる売り場をご提供いたします。また、対面ライブ厨房を新設し、店内で加工し鮮度あふれるカットフルーツを販売いたします。
- 水 産 対面バラ売りコーナーでは、鮮度にこだわった生魚を豊富に取りそろえ、お客様のご要望に応じて調理いたします。また、焼魚や煮魚など簡便商品の品ぞろえを充実させます。
- 畜 産 鮮度・品質にこだわった牛肉、生産者の思いのつまった九州産もち豚や九州産幸いどりなどの品ぞろえを充実させます。催事コーナーではローストビーフや生ハムなどのオードブル商材を取りそろえるほか、精肉コーナーでは種類ごとに少量目や簡便商材を豊富に品ぞろえ、お客様をお迎えいたします。
- 惣 菜 粉もんコーナーを新設し、手作りお好み焼きや鉄板焼きそばなど、充実した品ぞろえをいたします。また、うどん・そばなどの麺類や鍋など、電子レンジで温めだけの簡便商品も豊富に品ぞろえいたします。インスタアベカリー「小麦の郷」では、軽食に最適な“デニッシュスティック”や、生地から手作りした食パン・フランスパンなど、焼き立てにこだわった商品をご提供いたします。
- 食品日配 豊富な品ぞろえとお買い求めやすい価格でお客様のご要望にお応えいたします。また、国産大豆を使った豆腐や、有名牧場から取り寄せた飲むヨーグルトや牛乳、種類豊富に取りそろえた味噌などこだわりの商品を多数品ぞろえいたします。
- 生活関連 日用品・キッチン用品からペットフード・文具・雑誌まで、毎日のくらしをサポートする商品を取りそろえ、お客様のお買い物の利便性を高めます。
- 衣 料 品 婦人衣料・肌着・靴下・雑貨などくらしの必需品を品ぞろえし、お客様に“便利さ”をご提供いたします。



ライワ濱甲子園店 1階フロアのご案内



お買い求め
いただいた
商品のお返事、
ご休憩などに
ご利用下さい。