



NEWS RELEASE

2015年（平成27年）3月4日
広報部 TEL：06-6150-6285
03-5807-5722

ライフ清水谷店オープンのお知らせ

3月11日（水）に「ライフ清水谷店」をオープンいたします。大阪市内では、セントラルスクエア北畠店につき58店舗目、天王寺区では四天王寺店（1998年2月開店）につき2店舗目となります。お客様との対話を大切に、毎日のお買い物を楽しめるお店づくりを行い、お客様から信頼される地域一番店を目指します。

【店舗概要】

| | |
|--------|---|
| 店名 | 「ライフ清水谷（しみずだに）店」 |
| 住所 | 〒543-0011 大阪市天王寺区清水谷町5-23 TEL 06-6768-1201 |
| 開店日 | 2015年（平成27年）3月11日（水） |
| 建物構造 | 鉄骨造り 一部鉄骨鉄筋コンクリート造り、地下1階地上3階建て 売り場 地上1階、2階 駐車場 地下1階 |
| 売場面積 | 1,985㎡ |
| 年間売上目標 | 20億円 |
| 店長 | なかがわ けんいち 中川 憲一（前 岸部店長） |
| 駐車台数 | 30台 |
| 従業員数 | 80人（社員20人、パートナー60人） |
| 営業時間 | 9:30～24:00 |

※清水谷店のオープンで、当社の店舗数は246店（首都圏107店、近畿圏139店）となります。

【立地と商圈】

当店は、大阪市営地下鉄・谷町線「谷町六丁目」駅より東へ約500mに位置しております。主たる商圈として、東は玉造筋、西は松屋町筋、南は千日前通、北は本町通付近までを想定しております。

足元商圈の世帯別人口構成は単身世帯の構成比が高く、また年齢別人口構成では30代が最も高く、次いで40代・20代が高いエリアです。

| | 世帯数 | 人口(人) |
|----------|--------|--------|
| 0-0.5km圏 | 7,031 | 12,786 |
| 0.5-1km圏 | 19,651 | 36,067 |
| 0-1km圏 | 26,682 | 48,853 |

【店舗の特徴】

- 農産** 生産者の思いが詰まった、顔が見える商品を取りそろえる「ひだまりの郷」や、プレミアム商品（いちご、りんご）などの味や品質にこだわった付加価値商品を品ぞろえいたします。また、ミニトマトバイキングコーナーに、マッシュルームや芽キャベツなどを取り入れ、選ぶ楽しさを演出いたします。カットサラダ、ドライフルーツの適量目やカット野菜、カットフルーツなどの簡便商品を取りそろえるほか、スムージーセットも品ぞろえし、お客様のご要望にお応えいたします。
- 水産** 対面バラ売りコーナーでは、鮮度にこだわった生魚を豊富に取りそろえ、お客様のご要望に応じて調理いたします。また、おつまみ珍味コーナーを設置し、少量多品目の酒の肴や一品おかずなどを品ぞろえいたします。さらに、簡便商品の焼き魚では、和風や洋風の味付けのものを品ぞろえるほか、フライパン調理やレンジアップなど時短アイテムも充実いたします。
- 畜産** 鮮度・品質にこだわった牛肉、生産者の思いの詰まった九州産もち豚や九州産幸いどりなどを品ぞろえいたします。また、簡便・即食・時短に対応した“レンジ対応商品”や“フライパンで焼くだけ”の商品を豊富に品ぞろえし、お客様のご要望にお応えいたします。
- 惣菜** 雑穀米を使った健康志向のお弁当では、揚げ物を控えたものや洋風のものなど種類豊富に品ぞろえいたします。また、グリルコーナーでは手作りした手ごねハンバーグを日替わりのソースで味付けをしてご提供いたします。インスタアベカリー「小麦の郷」では、昼食、軽食にぴったりの調理パンやサンドイッチ、デニッシュスティックなどを取りそろえるほか、お子様に人気のキャラクターパンなど種類豊富に品ぞろえいたします。
- 食品日記** 国産大豆を使用した豆腐、種類豊富に取りそろえたキムチ、有名牧場から取り寄せた飲むヨーグルトや牛乳などこだわり商品を品ぞろえいたします。また、ナチュラルチーズを惣菜サラダと関連販売するほか、メニュー提案としてパスタ、エスニック、カレーをコーナー展開いたします。さらに、輸入ワインを国別に展開し、お子様向けのお菓子コーナーでは、玩菓・駄菓子など種類豊富に品ぞろえいたします。
- 生活関連** 日用品、ドラッグ、化粧品からペット用品、文具まで、毎日の暮らしをサポートする品々をお求めやすい価格で取りそろえ、お客様の利便性を高めます。

《経路図》

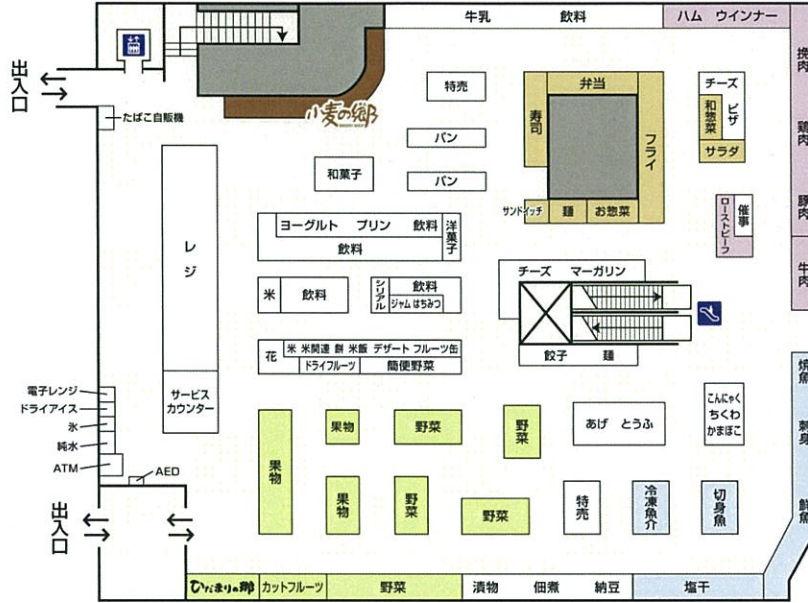


大阪市営地下鉄・谷町線「谷町六丁目」駅7番出口より徒歩約3分
大阪市営地下鉄・長堀鶴見緑地線「谷町六丁目」駅7番出口より徒歩約3分



ライフ清水谷店 フloorのご案内

1階 食品のフロア



2階 ファッション・くらしと食品のフロア

