



2015年（平成27年）6月8日
広報部 TEL：06-6150-6285
03-5807-5722

ライフ玉串店 改装オープンのお知らせ

1998年2月22日に開店して以来、多くのお客様にご愛顧いただいております「ライフ玉串店」が、このたび2015年6月13日（土）に改装オープンいたします。

今回の改装では、農産売り場に旬の野菜・果物を取りそろえた「ひだまりの郷」コーナー、水産・惣菜売り場に対面ライブ厨房を新設いたします。また、拡大した食料品売り場ではこだわりの商品、簡便・個食商品などの品ぞろえを充実し、お客様のご要望にお応えいたします。そのほか、ゆったりとくつろげるイートインコーナーやお子様が安心して遊べるキッズコーナーを新設し、お客様にとってより便利で魅力あるお店になるようサービスの拡充をはかります。

装いも新たに、従業員一丸となってより一層お客様の生活に貢献し、ゆるぎない地域一番店を目指してまいります。

【店舗概要】

店名	「ライフ玉串（たまぐし）店」
住所	〒578-0932 大阪府東大阪市玉串町東1-6-20 TEL 072-967-1251
改装オープン日	2015年6月13日（土）
建物構造	鉄骨造り 地上2階建て 売り場 1階、2階 駐車場 屋上
売場面積	3,320㎡
店長	もとむら じつお 本村 実雄
従業員数	82人（社員20人、パートナー62人）
営業時間	9:00～24:00 （2階 21:00まで）

【改装内容】

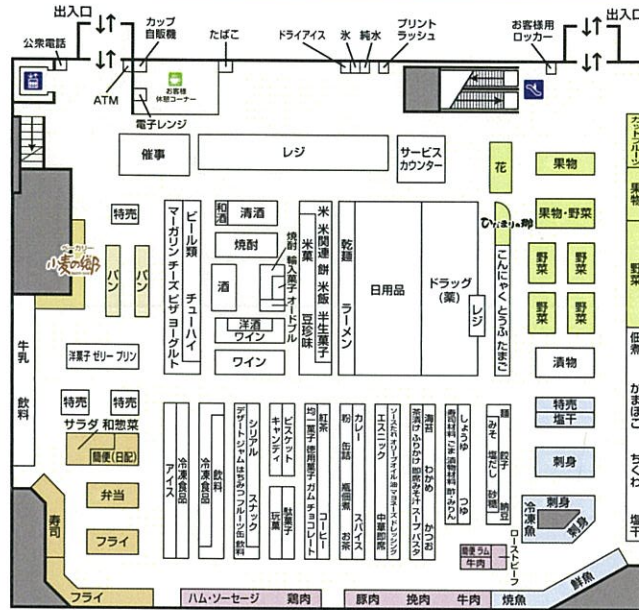
- 農 産** “生産者の顔が見える”安全・安心な野菜・果物を取りそろえた「ひだまりの郷」コーナーや、鮮度にこだわった「サラダセレクション」コーナーを導入するほか、ミニトマト、マッシュルーム、スナップえんどうなど12種類から選べる「やさいバイキング」コーナーを導入し、お買物の楽しさを演出いたします。また、炒め物用カット野菜やカットサラダ、カットフルーツなど簡便商品の品ぞろえを充実いたします。
- 水 産** 対面ライブ厨房を新設し、産地から直送される鮮度にこだわった生魚を豊富に取りそろえ、お客様のご要望に応じて調理いたします。また、「焼き魚・煮魚」コーナーでは、味にこだわり“くばら醤油”との共同開発のたれを使用した煮付け・照り焼きを店内で焼き上げ品ぞろえいたします。そのほか、フライパンで調理できる商品や、レンジ対応トレイでご提供する焼き魚・煮魚など、簡便商品の品ぞろえを充実いたします。
- 畜 産** 産地・牧場・農家指定により“生産者の顔が見える”「九州産もち豚」「九州産幸いどり」など、安全・安心・鮮度にこだわった高品質な商品をお求めやすい価格でご提供いたします。また、ラム肉や牛タン、プレミアムハンバーグなど、こだわりの商材も取りそろえます。
- 惣 菜** 弁当・丼・寿司・サラダ・洋風メニューなど豊富な品ぞろえで、選ぶ楽しさを演出いたします。また、対面ライブ厨房を新設し、店内で手作りした手ごねハンバーグやお好み焼きをご提供いたします。
インスタアベーカーリー「小麦の郷」では、生地から手作りした食パン・フランスパンや菓子パン・調理パンなど、できたてのおいしさをバラエティ豊かにお届けいたします。
- 食品日配** 豊富な品ぞろえとお求めやすい価格でお客様のご要望にお応えいたします。こだわりのコーナーでは、豆腐、キムチ、ナチュラルチーズ、味噌、銘産カレー、エスニック商材など、幅広いアイテムを取りそろえます。また、酒売り場を拡大し、ワイン、清酒、焼酎の品ぞろえを充実いたします。
- 生活関連** 日用品・化粧品・ドラッグ・キッチン用品からペット用品・文具・寝具・書籍まで毎日のくらしをサポートする商品を取りそろえ、お客様のお買い物の利便性を高めます。ドラッグコーナーではベビー用品、介護用品の品ぞろえを充実し、お客様のご要望にお応えいたします。
- 衣 料 品** 婦人・紳士・こども衣料から肌着・服飾雑貨・靴まで取りそろえ、お客様の年代やニーズに幅広く対応いたします。また、「ボディワイルド」「YG」「ウイング」「トリンプ」の肌着など、有名ブランドの商品も品ぞろえいたします。



ライフ玉串店 フloorのご案内

食品と生活用品のフロア

1階



ライフ玉串店 フloorのご案内

ファッションと生活用品のフロア

2階

