



2017年（平成29年）4月17日
広報部 TEL：06-6150-6285
03-5807-5722

ライフ吹田泉町店 改装オープンのお知らせ

2000年2月26日に開店して以来、多くのお客様にご愛顧いただいております「ライフ吹田泉町店」がこのたび、2017年4月22日（土）に改装オープンいたします。

今回の改装では、食品売り場を拡大しお客様にご満足いただけるよう品ぞろえを充実させるほか、水産コーナーにライブ厨房を新設いたします。また、2階にはお買い物の合間に一息ついていただける休憩スペースを増設し、お客様にとってより魅力のあるお店となるよう、サービスの拡充をはかります。

従業員一同力を合わせて、これまで以上に地域のお客様に愛されるお店づくりを目指します。

【店舗概要】

| | |
|---------|--|
| 店名 | 「ライフ吹田泉町（すいたいずみちょう）店」 |
| 住所 | 〒564-0041 大阪府吹田市泉町1-22-38 TEL 06-6369-4101 |
| 改装オープン日 | 2017年4月22日（土） |
| 建物構造 | 鉄骨造り 地上2階建て 売り場 1階、2階 駐車場 屋上 |
| 売場面積 | 2,500㎡ |
| 店長 | やました けんじ 山下 賢司 |
| 駐車台数 | 46台 |
| 従業員数 | 76人（社員21人、パートナー55人） |
| 営業時間 | 9：00～24：00（2階は21：00まで） |

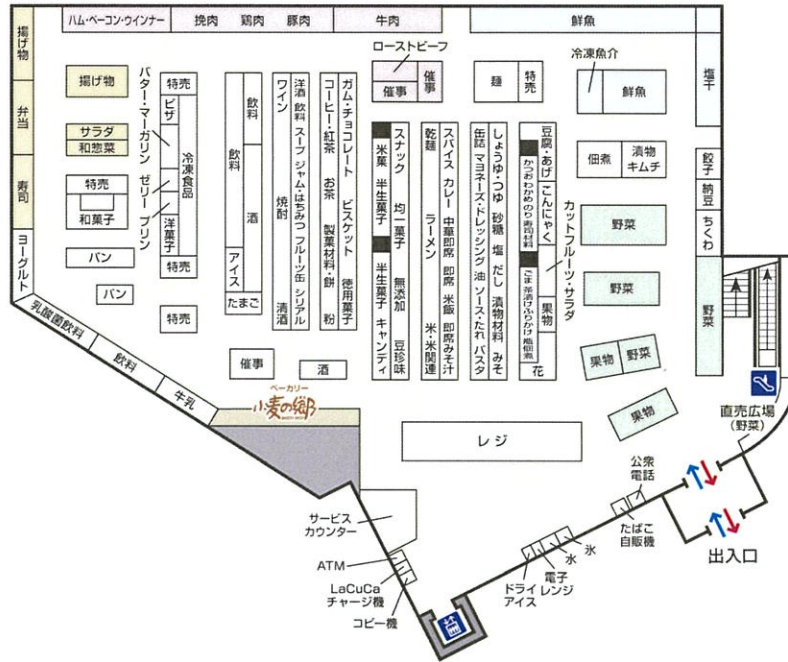
【改装内容】

- 農 産 「直売広場」コーナーでは、直売所の雰囲気演出し、和歌山県産の新鮮でお買い得な農産物を販売いたします。カットサラダやカットフルーツなどの簡便商品を取りそろえるほか、花売り場では、旬の切花やブーケを品ぞろえし、華やかな売り場を展開いたします。
- 水 産 対面のライブ厨房を新設し、神戸市中央卸売市場より直送する活きのいい生魚を豊富に取りそろえ、お客様のご要望に応じて調理いたします。また、魚を手軽に召し上がっていただけるよう、味付け済みの簡便商品を展開するほか、魚屋の寿司「うを鮨」コーナーでは、こだわりのネタを使用したにぎり寿司などを品ぞろえいたします。
- 畜 産 味と品質にこだわった「長崎県産黒毛和牛」や、当社限定の「鹿児島県産極上豚」をお取り扱いいたします。さらに、惣菜売り場のサラダや「小麦の郷」コーナーのサンドイッチにも使用している店内加工のこだわりローストビーフ、オードブルセットを種類豊富に展開いたします。また、フライパンで焼くだけの簡便商品をお買い得価格で取りそろえ、お客様のご要望にお応えいたします。
- 惣 菜 各種弁当や和洋惣菜をバラエティ豊かに品ぞろえするほか、天ぷらやフライのばら売り、お好み焼き・焼きそばなど、出来たてのおいしさをお届けいたします。また、北海道産小豆を使用した当社自慢の手作りおはぎの販売をスタートいたします。インスタアベーカー「小麦の郷」では、本体価格98円均一コーナーを新設し、調理パン・菓子パンに加え、ドーナツも品ぞろえいたします。
- 食品日配 充実した品ぞろえとお求めやすい価格で、毎日のお買い物を応援します。冷凍食品コーナーでは、お弁当におすすめの商品や食卓に“プラス1品”をご提案する商品の品ぞろえを拡大いたします。さらに、こだわりのキムチのほか、ドレッシングやレトルトカレーなどの「ライフプレミアム」商品にもご注目ください。
- 生活関連 日用品・キッチン用品からドラッグ・ペットフード・文具まで、くらしをサポートする商品を幅広く取りそろえ、お買い物の利便性を高めます。
- 衣 料 品 普段着を中心に婦人・紳士・子ども衣料から肌着・服飾雑貨・靴までを取りそろえ、お客様のご要望にお応えいたします。



ライフ吹田泉町店 フloorのご案内

1階 食料品のフロア



ライフ吹田泉町店 フloorのご案内

2階 ファッションと くらしのフロア

