

■ 会社概要

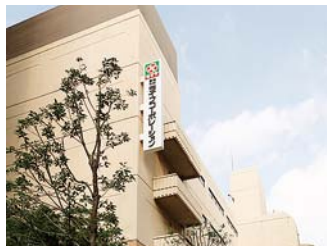
会社名	株式会社ライフコーポレーション
資本金	100億4百万円
設立	昭和31年10月24日
代表者	代表取締役会長兼CEO(最高経営責任者) 清水信次 代表取締役社長兼COO(最高執行責任者) 岩崎高治
従業員数	社員 6,030人 パートタイマー(8時間換算) 18,022人(2016年2月期)
営業収益	6,299億86百万円(2016年2月期)
株式	東証第1部
事業内容	スーパーマーケットチェーン
店舗数	261店(首都圏:113店 近畿圏148店) (2016年10月末現在)
関係会社	ライフ興産株式会社(損害保険等代理業務) 株式会社ライフフィナンシャルサービス (クレジットカード事業および付随する事業)

■ 役員名簿

代表取締役会長兼CEO	清水 信次
代表取締役社長兼COO	岩崎 高治
専務取締役	並木 利昭
常務取締役	幸 英樹 角野 喬 森下 留寿
取締役	内田 良一 西村 寿仁 後藤 勝基 堤 はゆる
監査役	山本 憲史(常勤) 真木 光夫 浜平 純一

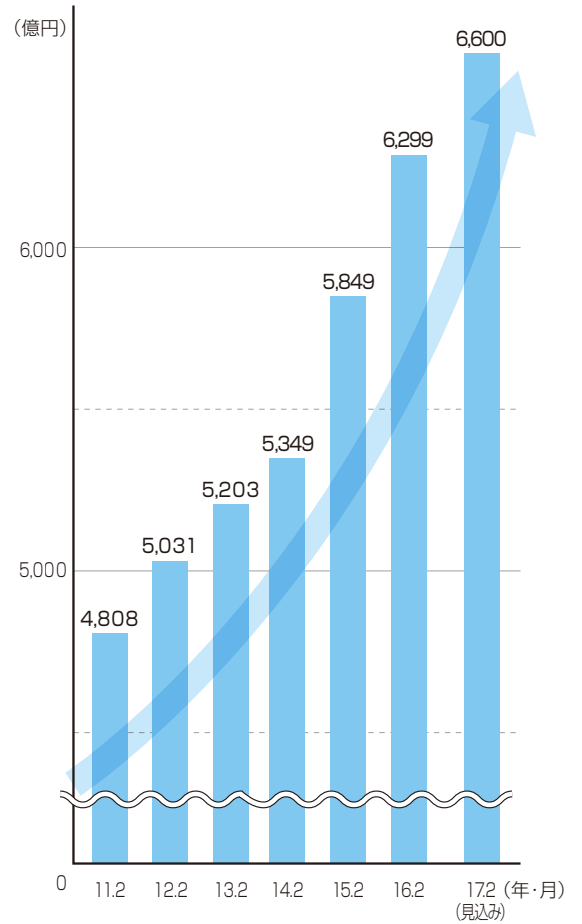


大阪本社
〒532-0004
大阪府大阪市淀川区西宮原2-2-22
TEL 06-6150-6111



東京本社
〒110-0016
東京都台東区台東1-2-16
TEL 03-5807-5111

■ 営業収益の推移



■ 店舗数の推移

