



株式
会社

ライフコーポレーション

第64回 定時株主総会

第64期連結会計年度の概況

外部環境

日本経済の状況

- ✓ 企業収益は堅調に推移し、設備投資は増加傾向
- ✓ 雇用環境は改善、物価は安定基調
- ✓ 個人消費は力強さに欠ける動きが継続
- ✓ 中国経済減速の懸念、貿易摩擦顕在化

世界経済動向には不安定要素あり

外部環境

小売業界の状況

- ✓ 高齢化や人口減少によるマーケット規模縮小
- ✓ 人件費や物流コスト上昇
- ✓ 低くなる他業態との事業領域の垣根

店舗形態の
多様化

ネット通販の
拡大

ネット店舗と
リアル店舗の
融合

食品宅配事業
への
大手参入

第六次中期計画 2018年3月～2022年2月（4カ年）

お店が主役！

浸透・発展と
継続活動

人への
投資

店への
投資

商品への
投資

ライフの
強み

ライフらしさを
支える戦略

各アクションプランの施策を遂行

第六次中期計画 『店への投資』

桜新町店 東京都世田谷区 (2019年2月 開店)



第六次中期計画 『商品への投資』

惣菜



おかずバイキング

ベーカリー



プレミアム生食パン

第六次中期計画 『ライフの強み』

ネットスーパー導入店舗拡大

近畿圏 27 店舗

首都圏 29 店舗

合計 56 店舗

(2019年2月28日現在)



とどけてもらおう シア♥ワセ
ライフネットスーパー
www.life-netsuper.jp

パソコン・スマホで
らくらくお買い物!

プロのメキキがお客様に代わってひと品ひと品、商品を選びます!

商品はいいねいに梱包してお客様のご自宅へ配達します!

ライフのお店で販売している商品を配達します。

もっと詳しく

府中河原店 2/20 配送スタート	水輪寺店 11/21 配送スタート	土実田店 11/21 配送スタート	豊通瓜原店 11/7 配送スタート
----------------------	----------------------	----------------------	----------------------



第六次中期計画 『ライフの強み』

自社クレジットカード

LCカード



会員数
約**33**万人

自社型電子マネー

LaCuCa (ラクカ)



会員数
約**360**万人
(2019年2月28日現在)

新物流センター開設

大阪平林総合物流センター

大阪市住之江区（2018年11月 開設）



『ライフフェスタ』開催（近畿圏・インテックス大阪）



新規出店

八戸ノ里店

大阪府東大阪市（2018年4月 開店）



東馬込店

東京都大田区（2018年4月 開店）



新規出店

鶴見今津北店

大阪市鶴見区（2018年4月 開店）



新規出店

東府中店

東京都府中市 (2018年5月 開店)



西淀路店

大阪市東淀川区 (2018年5月 開店)



新規出店

蕨駅前店

埼玉県蕨市（2018年6月 開店）



住吉山之内店

大阪市住吉区（2018年7月 開店）



新規出店

マチノマ大森店

東京都大田区（2018年11月 開店）



ムスブ田町店

東京都港区（2018年12月 開店）



新規出店

桜新町店

東京都世田谷区（2019年2月 開店）



2018年度

新店 10店舗

閉鎖 6店舗

既存店舗の改装

前野町店

東京都板橋区（2018年3月 改装）



野田店

大阪市福島区（2018年3月 改装）



既存店舗の改装

八尾店

大阪府八尾市（2018年3月 改装）



中目黒店

東京都目黒区（2018年5月 改装）



既存店舗の改装

北越谷店

埼玉県越谷市（2018年6月 改装）



神戸駅前店

神戸市中央区（2018年10月 改装）



既存店舗の改装

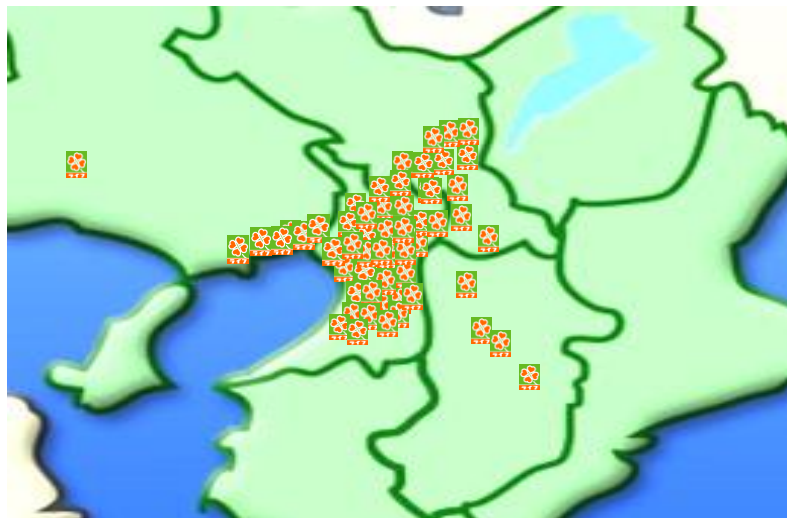
セントラルスクエアなんば店

大阪市浪速区（2018年12月 開店）

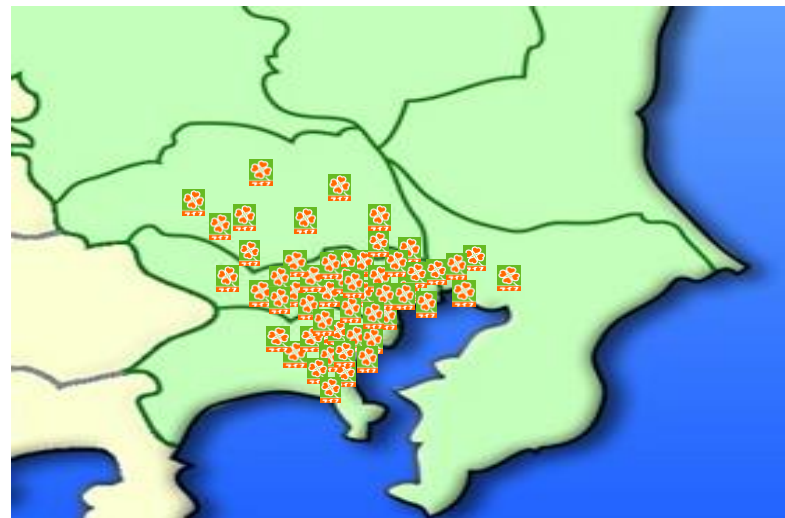


2018年度
改装 12店舗

当社の店舗数



近畿圏 **152** 店舗



首都圏 **118** 店舗

合計 **270** 店舗

(2019年2月28日現在)

当社グループの業績

営業収益

6,986億9,300万円
前期比 + 3.1%

営業利益

122億8,500万円
前期比 + 1.6%

経常利益

128億3,100万円
前期比 + 2.2%

親会社株主に帰属する
当期純利益

74億 100万円
前期比 + 12.9%

セグメント業績

小売事業

営業収益

6,980億7,500万円
前期比 +3.1%

売上高

6,782億1,100万円
前期比 +3.0%

セグメント利益
(経常利益)

128億5,000万円
前期比 +1.3%

第64期の部門別売上高

衣料品

275億3,200万円

(前期比 ▲2.5%)

生活関連用品

623億6,400万円

(前期比 +2.6%)

一般食品

2,963億3,200万円

(前期比 +3.1%)

テナント

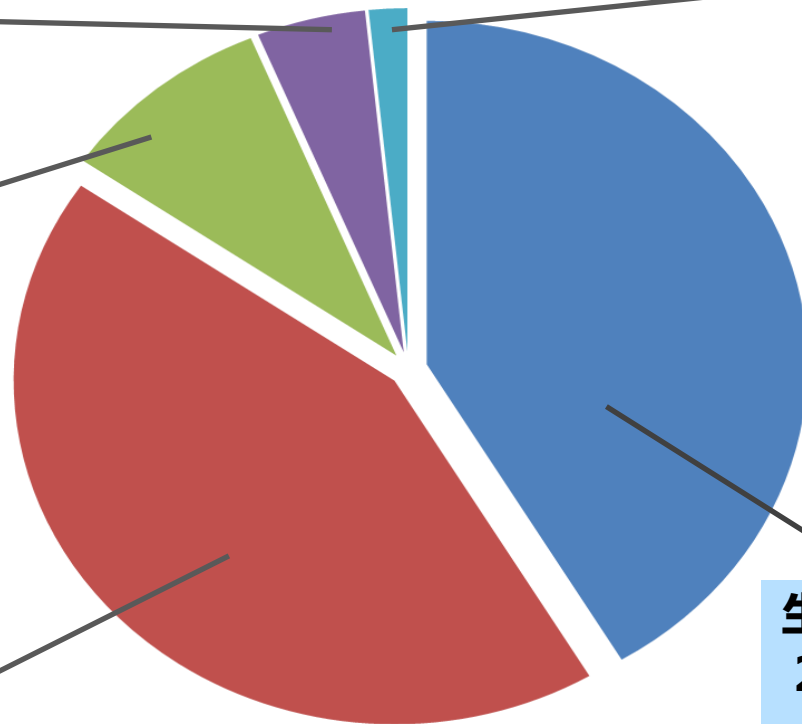
100億円

(前期比 +1.8%)

生鮮食品

2,819億8,100万円

(前期比 +3.6%)



セグメント業績

その他（株式会社ライフフィナンシャルサービス）

営業収益

16億7,400万円
前期比 +24.9%

セグメント損失
(経常損失)

1,800万円
前期差 1億1,500万円改善

対処すべき課題

外部環境

日本経済の見通し

- ✓ 東京オリンピック、パラリンピック開催による
景気盛り上がりへの期待感
- ✓ 米国の財政・通商政策、中国経済の動向、
地政学リスク等の経済への影響

引き続き楽観できない状況

外部環境

小売業界の見通し

- ✓ 個人消費は緩やかな回復基調も、業界全体は依然厳しい状況
- ✓ キャッシュレス決済の進展に伴うポイント還元競争
- ✓ 業態を超えた生鮮食品分野への進出

業界内の動きがさらに激化

消費増税による消費動向への影響懸念

第六次中期計画 2018年3月～2022年2月（4カ年）

今日も見つかる、新しいLife。

とっっても新鮮な食材。ホントに美味しいお惣菜。
そして、温かな笑顔で迎えてくれる。

ライフには、いつも“おいしい” 何かが待っている。
ライフなら、今日もきっと“ワクワク”が見つかる。

いつもの暮らしに、ちょっと“ハッピー”をくれる。

私の新しいLife。

ライフは、私のスーパーマーケット。

第六次中期計画 2018年3月～2022年2月（4カ年）

お店が主役！

浸透・発展と
継続活動

人への
投資

店への
投資

商品への
投資

ライフの
強み

ライフらしさを
支える戦略

「第六次中期計画」取組加速

第六次中期計画

お店が主役

- ✓ 全ての施策は「お店が主役」を前提
- ✓ 地域のお客様ニーズに合った「ライフらしさ」の実現



第六次中期計画

人への投資

- ✓ 多様な人財が活躍し、やりがいを持って働くことができる
会社の実現



第六次中期計画

店への投資

- ✓ 「おいしい」「温かい」「心地良い」「ほっとする」「ちょっと楽しい」を感じていただける店舗の実現



ライフカフェ（レストスペース）



キッズコーナー

第六次中期計画

商品への投資

- ✓ 『おいしい』を構成する「素材」「作り方」「出来立て」にこだわった商品づくりの実現



第六次中期計画

ライフの強み

- ✓ 特に「ネットスーパー戦略」「カード戦略」に特化、「当社の強み」への成長の実現



ライフ LaCuCa

企業情報 お問い合わせ My店舗 未登録

店舗・チラシ LINE@実施店舗情報 ネットショップ ネットスーパー 企業情報 採用情報

新規入会受付中!

発行手数料 税込100円 チャージすると

発行手数料が実質無料!
1,000円以上の **はじめて** チャージ(入金)で

電子マネー機能付き
ポイントカード
LaCuCa

LaCuCa 電子マネー **100円分** プレゼント

初回チャージから**2日後**に自動的に入金されます。
※詳しくは店頭にてご確認ください。

LaCuCa (当社HP)

第六次中期計画

ライフらしさを支える戦略

- ✓ 「営業支援」 「インフラ」 「経費削減・資金調達」 の各戦略を強化



大阪平林総合物流センター

第六次中期計画

浸透・発展と継続活動

- ✓ 全従業員が「ライフらしさ」を理解、実践
- ✓ チームワークよく次世代人財が育つ組織の実現



第六次中期計画 ワークショップ



第六次中期計画

最終年度(2021年度) 目標 (連結)

売上高

8,000億円

経常利益

200億円

「名実ともに日本一のスーパーマーケット」
の実現

内部統制

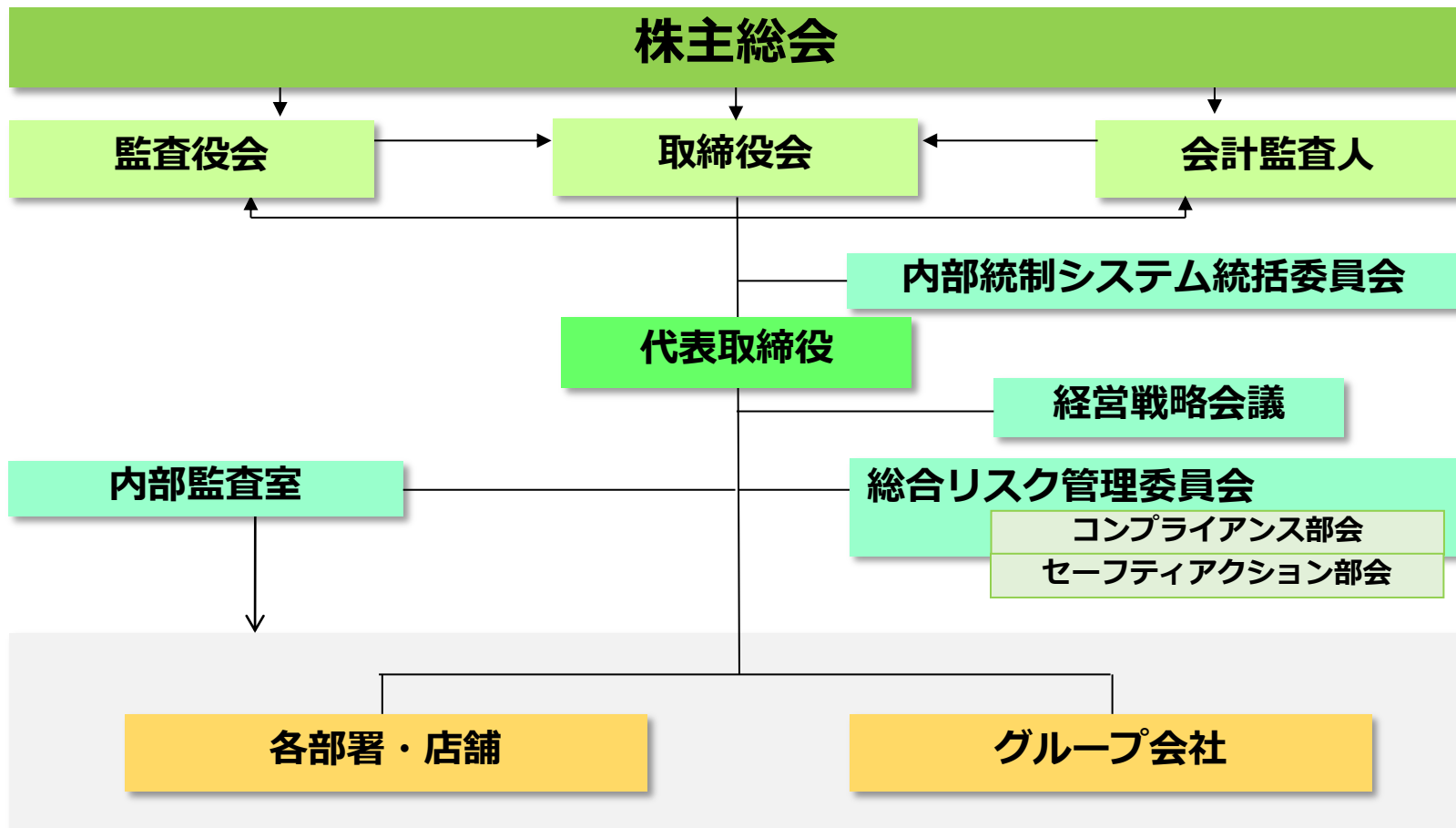
内部統制システム
統括委員会



- ✓ 組 織
- ✓ 権 限
- ✓ 職務分掌
- ✓ 意思決定
システム
- ✓ 情報システム

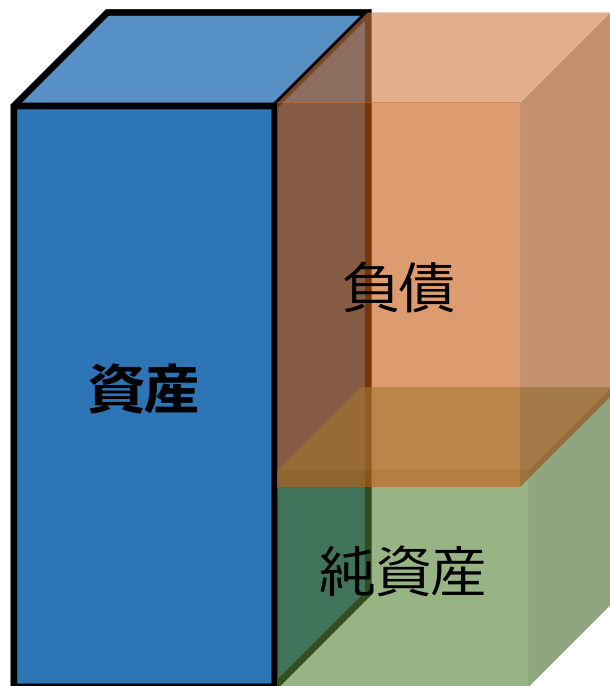
総合リスク
管理委員会

コーポレートガバナンス



連結計算書類報告

連結貸借対照表



流動資産

634億9,200万円

前期差

43億2,800万円 増加

固定資産

1,833億2,000万円

前期差

149億3,200万円 増加

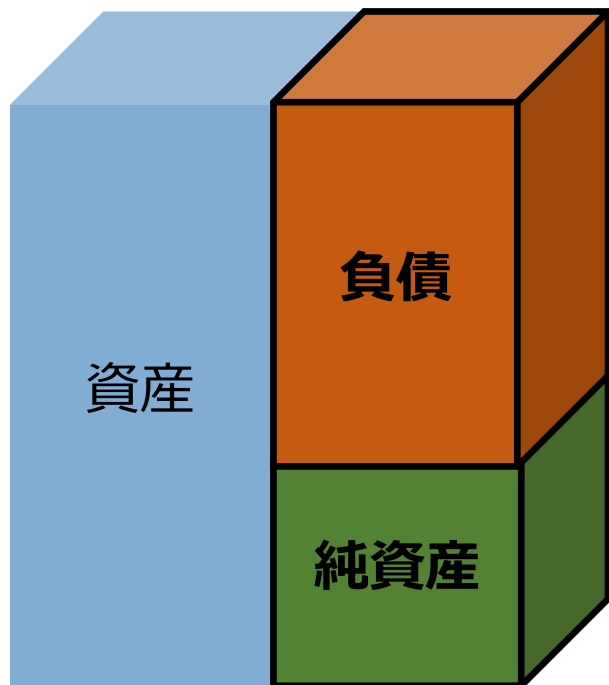
資産合計

2,468億1,200万円

前期差

192億6,000万円 増加

連結貸借対照表



負債合計

1,714億7,200万円

前期差

131億9,100万円 増加

純資産合計

753億4,000万円

前期差

60億6,900万円 増加

連結損益計算書

売上高

6,782億1,100万円
前期比 +3.0%

営業利益

122億8,500万円
前期比 +1.6%

経常利益

128億3,100万円
前期比 +2.2%

親会社株主に帰属する
当期純利益

74億 100万円
前期比 +12.9%

計算書類（連結・単体）

✓ 連結株主資本等変動計算書

招集ご通知27ページに記載

✓ 連結注記表・個別注記表

当社ウェブサイトに掲載

計算書類（単体）

- ✓ 貸借対照表
- ✓ 損益計算書
- ✓ 株主資本等変動計算書

招集ご通知28ページから30ページ
に記載

ビジョン

ライフ全店舗がお客様から
『最も信頼される地域一番店』になる

『信頼』とは、『信用』されて
『頼り』にされる事

『お客様からも社会からも
従業員からも信頼される
日本一のスーパーマーケット』
を目指します

