



2021年2月19日
株式会社ライフコーポレーション

大船の地にライフが生まれ変わって再出店！ ライフグランシップ大船駅前店オープンのお知らせ

“おいしい” “ワクワク” “ハッピー” をお届けするライフコーポレーションは、2月27日（土）に大型複合施設「グランシップ（GRAND SHIP）」の地下1階に「ライフグランシップ大船駅前店」をオープンいたします。

「グランシップ」は、JR 東海道線・横須賀線・京浜東北線の「大船」駅とペDESTリアンデッキで結ばれた、駅直結の大型複合施設です。地元特産品をはじめ、簡便商品や健康に配慮した商品など幅広い品ぞろえで、お客様のご要望にお応えします。

お客様の日常生活に“おいしい” “ワクワク” “ハッピー”をお届けし、お客様からも従業員からも信頼される地域一番店を目指します。



外観イメージ

【店舗概要】

店名	「ライフグランシップ大船駅前（ぐらんしっぴおおふなえきまえ）店」
住所	〒247-0006 神奈川県横浜市栄区笠間2-2-1 TEL 045-895-2510
開店日	2021年2月27日（土）
建物構造	鉄骨造り（一部鉄骨鉄筋コンクリート造、鉄筋コンクリート造）、地下2階・地上8階建て 売り場 地下1階 駐車場 5～8階
売場面積	2,130㎡
年間売上目標	40億円 おおくぼ しげる
店長	大久保 茂（前 子母口店長）
従業員数	120人（社員20人、パートナー100人）
駐車台数	311台（グランシップ内共有）
営業時間	9：30～23：00

※店舗詳細は <http://www.lifecorp.jp/store/syuto/646.html> をご覧ください

※グランシップ大船駅前店のオープンで、横浜市では青葉しらとり台店に次ぎ8店舗目となり、当社の店舗数は279店（首都圏122店、近畿圏157店）となります。

【商圈】

- ・当店はJR東海道線・横須賀線・京浜東北線「大船」駅の笠間口、目の前にある大型複合施設内にございます。
- ・店舗から1 km圏内は単身世帯比率が38.4%、2人世帯比率は26.6%と全体の6割強が少人数世帯です。
- ・年齢別人口構成は40代が18.1%と最も高く、次いで30代が14.4%となります。

	世帯数	人口(人)
0 - 0.5 km圏	3,645	7,771
0.5 - 1 km圏	10,519	23,247
0 - 1 km圏	14,164	31,018

【特徴】

◆安全・安心な新鮮食材、作り立て・出来立て商品

近郊で採れた農・水産物、出来立ての惣菜や店内加工のフレッシュなサンドなどを取りそろえます。 ※写真はすべてイメージです



【農産】
ひだまりの郷
神奈川県産の野菜を中心とした、色鮮やかな野菜や果物を展開いたします。



【農産】
カットサラダ
新鮮な野菜を店内でカットしたフレッシュなカットサラダを品ぞろえいたします。



【農産】
くだもの屋さんのフルーツタルト
店内で加工したみずみずしい果物をフルーツタルトにご提供いたします。



【水産】
対面調理コーナー
鮮度抜群な生魚を取りそろえ、お客様のご要望に合わせて調理いたします。



【水産】
うを鮨
こだわりの生ネタで作るにぎり寿司や巻き寿司を品ぞろえいたします。大ネタ握りは食べ応え抜群です。



【畜産】
お肉屋さんの手づくりおかず
串カツやメンチカツなどの揚げ物や、ハンバーグ・肉団子などのメインのおかずにも最適なこだわりのおかずを展開いたします。



【惣菜】
豊富なお弁当、鉄板焼きコーナー
店内炊飯で作るお弁当や、鉄板を使用して作る玉子焼き・お好み焼き・チャーハンなどを出来立てでご提供いたします。



【小麦の郷】
サンドイッチコーナー
農産売り場で販売しているフレッシュなフルーツを使用したフルーツサンドや、ボリューム満点のかつサンドなどを豊富に取りそろえいたします。



【小麦の郷】
焼きたてパンの数々
ホテルブレッド・やさしい甘さが特徴の「煌(きらめき)」などの食パンやフランスパンなど朝食にもぴったりな商品を品ぞろえいたします。

◆忙しい時に助かる簡便商品

ニューファミリー層のお客様向けに、簡単で便利な商品を多数ご用意いたします。

※写真はすべてイメージです



【農産】
ミールキット

食材・調味料・レシピ付きで、短時間で調理できるミールキットを品ぞろえいたします。



【水産】
レンジ漬魚

トレーごと電子レンジ調理ができ、手軽に魚を楽しめる商品をご用意いたします。



【水産・畜産】
冷凍ミールキット

フライパンで簡単に海鮮や肉料理が作れる冷凍キットを各種取りそろえます。



【畜産】
冷凍お肉コーナー

好きな時に好きな量だけ使用できる、便利な冷凍肉をコーナー展開いたします。



【食品】
冷凍食品コーナー

冷凍野菜・ワンプレート・お弁当のおかずなどを豊富に展開いたします。



【食品】
レトルトカレー

保存にも最適なレトルトカレーを、選ぶ楽しさとともに種類豊富にご提供いたします。

◆健康志向の方向けの商品

体にやさしいライフこだわりの商品をお届けいたします。

※写真はすべてイメージです



【農産】
ドライフルーツ&ナッツバイキング

お好きなドライフルーツやナッツを専用のカップに詰めてご購入いただけます。



【畜産】
ミライのおにぎ

発芽させることで栄養をより引き出した大豆を原料とした植物肉です。餃子などの調理加工品を品ぞろえいたします。



【食品】
チーズハウス

ナチュラルチーズは原産地で仕入れ、店内でカットしています。その場で作るピーナッツバターも大人気商品です。



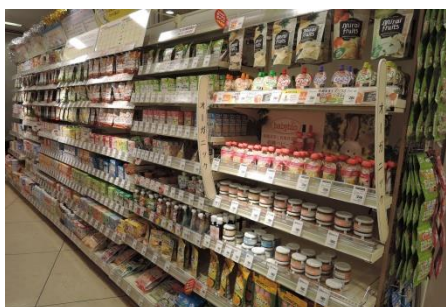
【食品】
ビオラルコーナー

「オーガニック」・「ローカル」・「ヘルシー」がコンセプトのプライベートブランド「BIO-RAL (ビオラル)」の商品を展開いたします。



【惣菜】
ベジタブルデリ、健康系弁当

色とりどりの野菜をふんだんに使用した惣菜や、管理栄養士が監修した雑穀米使用のお弁当などをご提供いたします。



【生活関連】
ベビーオーガニック

小さなお子様にも安心してご使用いただけるオーガニック商品を豊富に品ぞろえいたします。

◆欲しい量が選べる！小容量から大容量までご用意

必要な量をお選びいただけるよう、小容量から大容量まで品ぞろえいたします。

※写真はすべてイメージです



【農産・水産・畜産】
選べるサイズ
 カットフルーツや刺身・
 精肉などを必要な分
 だけお買い求めいた
 だけよう、小容量か
 ら大容量まで取りそ
 えます。

◆地元で人気の商品

地元で有名な人気商品を多数品ぞろえいたします。



タコせんべい

横浜ハーバー

横浜珈琲物語

ハマヤ 湘南ロースト物語

横浜サイダー・湘南サイダー

【畜産】・【食品】

地元商品の数々

「鎌倉ハム」コーナーを設置するほか、湘南ちがさき屋「タコせんべい」・ありあけ「横浜ハーバー」などのお土産にも最適なお菓子や、横浜珈琲物語やハマヤの珈琲、川崎飲料「横浜サイダー」・「湘南サイダー」など、特産品や地元人気商品を各種展開いたします。

◆豊富な品ぞろえ

種類豊富な品ぞろえで選ぶ楽しさをご提供し、ご満足いただけるお店を目指します。

※写真はすべてイメージです



【水産】

サーモンセレクションコーナー

刺身・スモークなどさまざまなサーモンを取りそろえたサーモンセレクションコーナーを設置いたします。



【畜産】

銘柄肉各種

かみふらの和牛・黒豚・あまに豚・あまに鶏などの銘柄肉を展開いたします。



【食品】

豊富な酒各種

ワインや地酒、クラフトビールなどおうち時間を楽しめるお酒を豊富に取りそろえます。



【惣菜】

アジアン弁当

ガバオライスやガイヤーンなどのアジアン系弁当を品ぞろえいたします。



【小麦の郷】

挟みこみパンコーナー

野菜が摂れるコロックや白身フライなどのパーガー・パリッと食感のウインナーを挟んだホットドッグなどをご提供いたします。



【生活関連】

豊富な品ぞろえ

キッチン・清掃用品からコスメ用品まで幅広くご用意いたします。

【店内配置図】



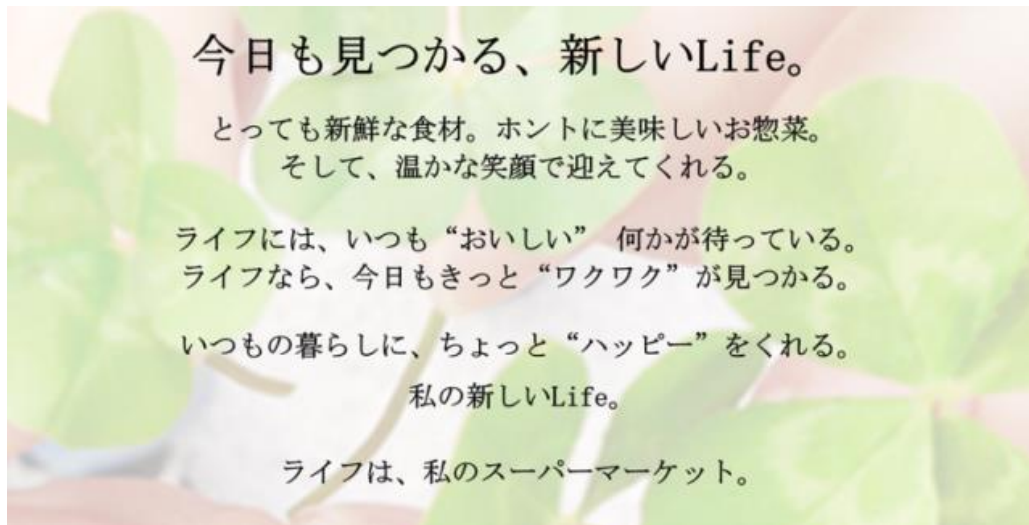
【店舗周辺図】

JR 東海道線・横須賀線・京浜東北線「大船」駅下車、笠間口より徒歩 2 分



『ライフらしさ』宣言！

株式会社ライフコーポレーションは、第六次中期計画において当社が目指す姿を『ライフらしさ』宣言！として明文化いたしました。お客様にとっても従業員にとっても『私の生活に欠かせない存在』『私のお店』になりたいという想いと意志が込められています。



以上