



2019年10月17日  
株式会社ライフコーポレーション

## ライブ厨房でワクワク感を演出！ ライフ今津駅前店 改装オープンのお知らせ

“おいしい” “ワクワク” “ハッピー” をお届けするライフコーポレーションは、2008年3月13日に開店して以来、多くのお客様に御愛顧いただいております「ライフ今津駅前店」を、2019年10月24日（木）に改装オープンいたします。

水産・惣菜売り場に新たに設置する対面のライブ厨房では、お買い物のワクワク感を演出し、活気ある売り場で鮮度抜群の生鮮品や出来立て・作り立てのお惣菜、手作りパンをご提供いたします。また、駅側の入り口に簡便商品や惣菜を集合展開し、手軽にお買い物いただけるようレイアウトを変更しレジを増設するなど、駅前立地に合わせて、今まで以上にお買い回りしやすい売り場を実現いたします。

装いを新たに、周辺にお住まいのお客様や、通勤・通学で駅を利用される方など、幅広いお客様のご要望にお応えし支持される地域一番店を目指します。



### 【店舗概要】

店名	「ライフ今津駅前（いまづえきまえ）店」
住所	〒663-8214 兵庫県西宮市今津曙町1-1 TEL 0798-26-1211
改装オープン日	2019年10月24日（木）
建物構造	鉄骨造り 地上2階建て 売り場 1階 駐車場 1階平面・屋上
売り場面積	1,400㎡（エキーマ今津全体 2,990㎡）
店長	みやさか ひでお 宮坂 英男
従業員数	102人（社員22人、パートナー80人）
駐車台数	110台（共用）
営業時間	8:00～25:00（改装オープン当日10月24日（木）は9:00開店）

※店舗詳細は <http://www.lifecorp.jp/store/kinki/210.html> をご覧ください

## 【商圈】

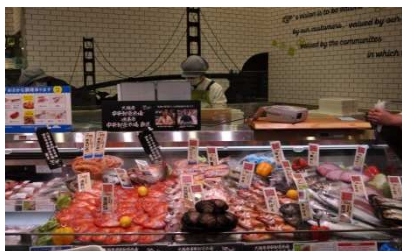
- ・当店は阪神本線「今津」駅高架下・阪急今津線「今津」駅直結の商業施設「エキーマ今津」1階部分に位置しています。
- ・店舗から1km圏内は単身世帯比率が50.3%、2人世帯比率は22.9%と全体の約7割が少人数世帯です。
- ・年齢別人口構成は30代が17.5%と最も高く、次いで70代以上が16.7%となります。
- ・平成22年から平成27年までの5年間で、足元の人口及び世帯数はともに増加しており、今後もさらなる人口の増加が予想されるエリアです。

	世帯数	人口(人)
0-0.5km圏	5,115	10,012
0.5-1km圏	13,236	28,714
0-1km圏	18,351	38,726

## 【改装内容】

### ◆水産・惣菜売り場に対面のライブ厨房を設置！

対面のライブ厨房を新たに設置し、活気のある売り場で新鮮なおいしい商品をご提供いたします。また、調理風景が売り場から見えることで、お買い物のワクワク感を演出いたします。



【水産】  
新鮮な生魚を取りそろえ、お客様のご要望に合わせて調理いたします。



【惣菜】  
作り立て・揚げ立てのライブ自慢のお惣菜を各種お届けいたします。

### ◆駅直結でとっても便利！さらにお買い回りしやすい売り場へ

店舗の南側・駅側の入り口付近に、惣菜やベーカリーのほか、飲料やデザート、酒を集合展開し、通勤や通学の際に立ち寄りやすく、お買い回りしやすい売り場に変更いたしました。今津駅の乗降客数が近年増加傾向にあるため、レジを増設するなど、お買い物時間の短縮を実現いたします。



【惣菜】  
**弁当各種**  
ハンバーグや焼き魚が入った、店内調理の弁当各種を品ぞろえいたします。



【小麦の郷】  
**サンドイッチ**  
売り場を拡大し、新鮮な具材たっぷりサンドイッチを種類豊富にご提供いたします。



【食品】  
**スイーツコーナー**  
ライブでしか買えない「ドルチェガーデン」もご注目ください。



【小麦の郷】  
**ばら売りコーナー**  
菓子パンから調理パンまで、おやつにもおすすめの商品をご用意いたします。

※画像はすべてイメージです。

※取り扱い商品が異なる場合がございます。

## ◆簡単なのにおいしい！時短・簡便商品を強化！

店舗周辺は単身世帯が増加していることから、「即食」需要に対応するため売り場を拡大し、時短・簡便商品を強化いたします。また、食べ切りサイズの小容量商品もご用意し、必要な量に応じてお買い求めいただけます。



【食品】  
**冷凍食品コーナー**  
リーチインケースを導入し、毎日のおかずやメインにもなる商品など、品ぞろえを拡大いたします。



【農産】  
**カットサラダ・カットフルーツ**  
大容量から食べ切りサイズまで幅広く品ぞろえいたします。

## ◆新規導入の商品も続々登場！

昨今の健康ブームの高まりに伴い、からだにやさしい商品を中心に、バイヤーが厳選したこだわりの商品を新規導入いたします。また、精肉コーナーでは、これからの季節にぴったりの鍋料理によく合うライフオリジナルのブランド肉を新たに取り扱いいたします。



【食品】  
**低糖質コーナー**  
麺類やレンジアップ商品など、お気軽に低糖質食品をご購入いただけます。



【食品】  
**こだわだしコーナー**  
定番商品からバイヤー厳選のこだわりの品まで、選ぶ楽しさをお届けいたします。



【小麦の郷】  
**もち麦食パン**  
食物繊維が豊富な「もち麦」を使用した食パンを品ぞろえいたします。

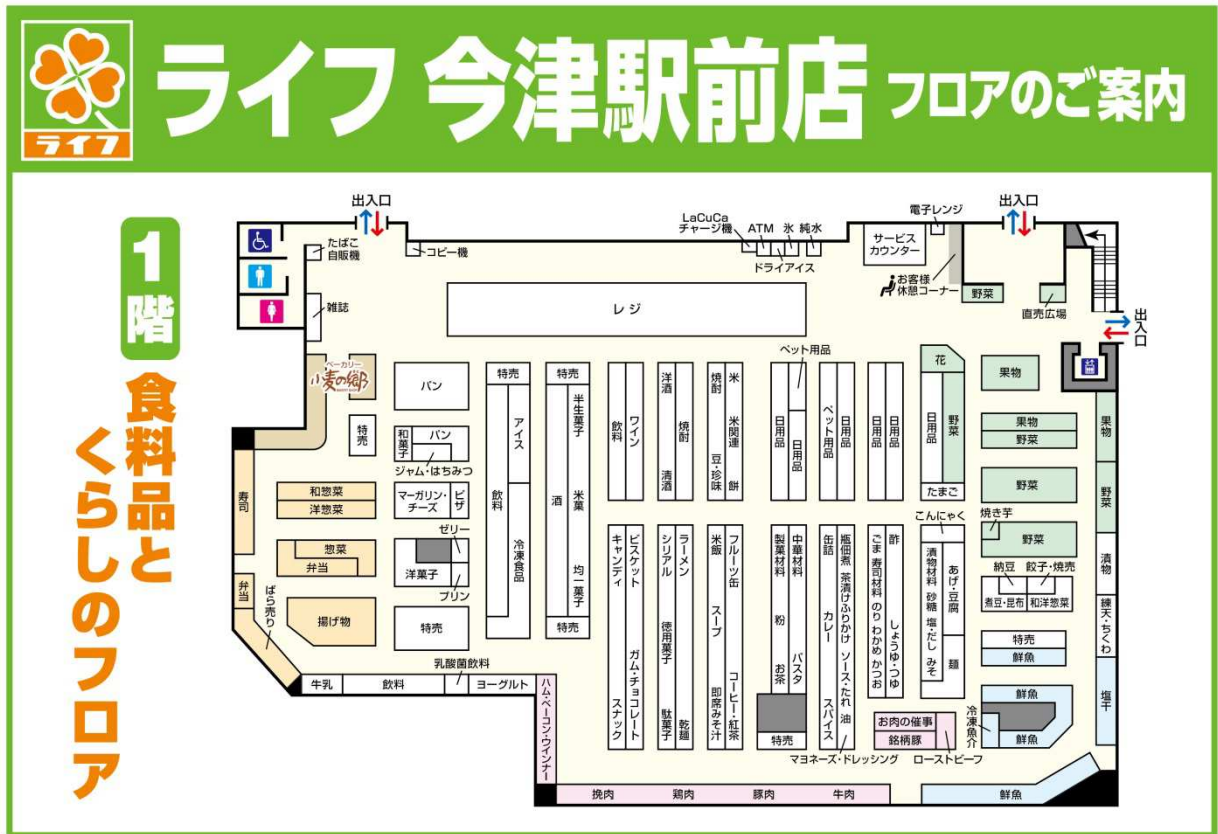


【畜産】  
**鹿児島県産薩州姫豚**  
オリジナルの飼料を与え大切に育て上げたおいしい豚肉を新たに取り扱いいたします。

※画像はすべてイメージです。  
※取り扱い商品が異なる場合がございます。



【店内配置図】



『ライフらしさ』宣言！

株式会社ライフコーポレーションは、第六次中期計画において当社が目指す姿を『ライフらしさ』宣言！として明文化いたしました。お客様にとっても従業員にとっても『私の生活に欠かせない存在』『私のお店』になりたいという想いと意志が込められています。

