



2019年11月11日  
株式会社ライフコーポレーション

## 生鮮食品を拡大し開放感のある売り場へ ライフ江口店 改装オープンのお知らせ

“おいしい” “ワクワク” “ハッピー” をお届けするライフコーポレーションは、1997年7月2日に開店して以来、多くのお客様に御愛顧いただいております「ライフ江口店」を、2019年11月16日（土）に改装オープンいたします。

生鮮食品売り場を拡大し、毎日の食卓を彩る鮮度抜群の食品がお客様をお迎えいたします。また、農産売り場のレイアウトを変更し、入口から開放感のある売り場に生まれ変わります。そのほか、少人数世帯の増加や消費増税による中食・内食需要の拡大に対応し、ご家庭ですぐに食べられる「即食」として、ライフ自慢のお惣菜や冷凍食品の品ぞろえを拡大いたします。

装いを新たに、少人数世帯からミドルファミリー層まで、幅広いお客様のご要望にお応えし支持される地域一番店を目指します。



### 【店舗概要】

店名	「ライフ江口（えぐち）店」
住所	〒533-0005 大阪府大阪市東淀川区瑞光4-12-23 TEL 06-6379-0371
改装オープン日	2019年11月16日（土）
建物構造	鉄骨造り 地上3階建て 売り場 2・3階 駐車場 1階
売り場面積	1,800㎡
店長	あらい わきお 荒井 和気男
従業員数	51人（社員11人、パートナー40人）
駐車台数	22台
営業時間	9:00～22:00（3階は9:00～21:00）

※店舗詳細は <http://www.lifecorp.jp/store/kinki/153.html> をご覧ください

## 【商圏】

- ・店舗から1 km圏内は単身世帯比率が38.2%、2人世帯比率が32.5%と全体の約7割が少人数世帯です。
- ・年齢別人口構成は70代以上が20.9%と最も高く、次いで60代以上が15.3%となります。
- ・平成22年から平成27年までの5年間で、単身及び2人世帯を中心に世帯数が増加しているエリアです。

	世帯数	人口(人)
0 - 0.5 km圏	4,607	9,767
0.5 - 1 km圏	13,374	28,732
0 - 1 km圏	17,981	38,499

## 【改装内容】

### ◆生鮮食品売り場を拡大！入口が生まれ変わり開放感のある売り場へ



【農産】  
開放感のある売り場で、新鮮な旬の農産物がお客様をお迎えいたします。



【畜産】  
ライフ指定牧場で大切に育てられたブランド肉を各種取り扱いいたします。

### ◆「即食」としてお惣菜や冷凍食品を強化！



【惣菜】  
**おかずバイキング**  
和洋惣菜を豊富に展開し、おいしさと選べる楽しさをお届けいたします。



【惣菜】  
**だし巻き玉子**  
一つ一つ丁寧に焼き上げる当社自慢の商品が新登場いたします。



【惣菜】  
**お好み焼き**  
国産キャベツたっぷり！久原醤油の「あごだし」を使用し、調理いたします。



【水産】  
**焼き魚・煮魚**  
店内で調理する魚屋のお惣菜をご提供いたします。



【農産】  
**焼き芋**  
これからの季節にぴったり！その時期にいい品種を、店内で焼き上げます。



【食品】  
**冷凍食品コーナー**  
リーチインケースを導入し、品ぞろえを拡大いたします。

※画像はすべてイメージです。

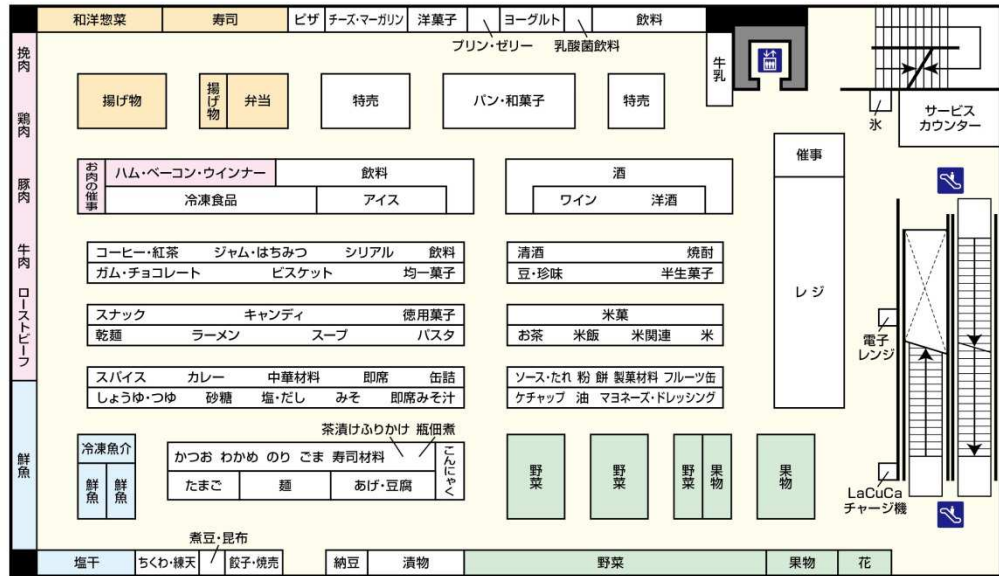
※取り扱い商品が異なる場合がございます。



# ライフ 江口店 フloorのご案内

2階

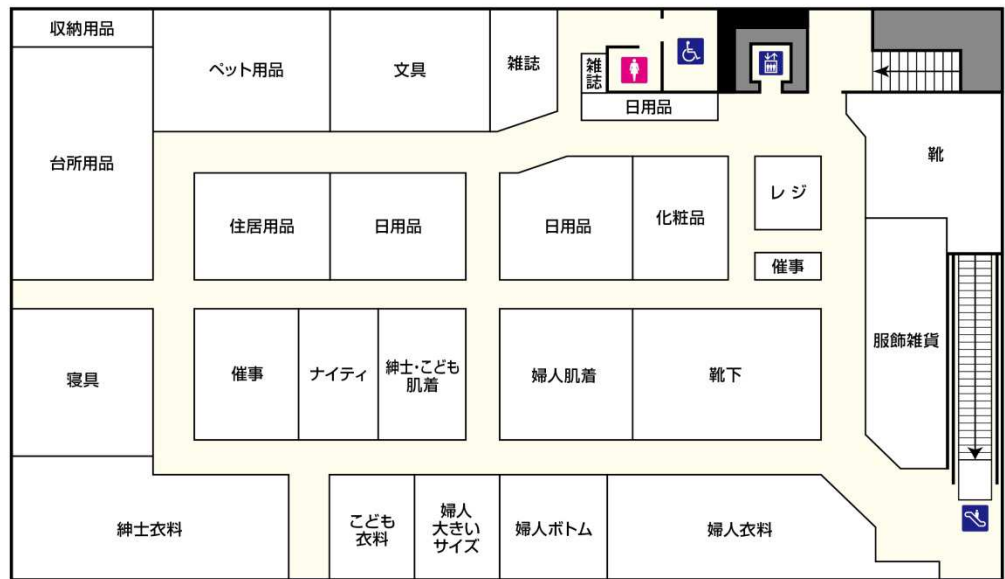
食料品のフロア



# ライフ 江口店 フloorのご案内

3階

ファッショント  
くらしのフロア





## 『ライフらしさ』宣言！

株式会社ライフコーポレーションは、第六次中期計画において当社が目指す姿を『ライフらしさ』宣言！として明文化いたしました。お客様にとっても従業員にとっても『私の生活に欠かせない存在』『私のお店』になりたいという想いと意志が込められています。

